

# ARTÉPY 2022

DOSSIER DE PRESSE



SOLS & MURS  
INÉDITS

---

# ARTÉPY, L'INÉDIT POUR SOLS & MURS

## La différence design

Spécialiste des revêtements créatifs haut de gamme pour sols & murs, ARTÉPY diffuse en France deux marques européennes d'excellence : BOLON, leader mondial du sol souple en vinyle tissé (Suède) et MURATTO, entreprise artisanale qui réinvente le liège avec des décors muraux naturels (Portugal). Follement design, ces deux produits sont durables, totalement inédits, faciles d'entretien et ultra résistants. Ils jouent avec les lignes et les formes pour créer des effets de lumière, des reflets vibrants et des tonalités qui embellissent un espace et lui donnent du caractère.



Dès 2022, Artépy fera de l'écologie et de la fabrication française une priorité. L'entreprise, basée à Mâcon (Bourgogne), intégrera l'an prochain de nouveaux produits français et écologiques pour le domaine du bâtiment !



## L'ENTREPRISE

### Artépy, l'innovation design depuis 1993

Artépy, c'est l'histoire d'une belle aventure entrepreneuriale et familiale, née en 1993 de l'amour d'un couple pour l'artisanat d'art et le design. Dès leurs débuts, Marie-Noëlle et François Plassard ont voulu réinventer l'esthétique des sols, et plus tard des murs, pour donner à nos intérieurs une allure moderne, élégante, accrocheuse. Laisser place à une créativité nouvelle, proposer enfin quelque chose de différent !

Marie-Noëlle Plassard, dirigeante d'Artépy, s'emploie depuis près de 30 ans à créer la surprise. Avec sa fille, Amélie Hupolox, directrice commerciale de la maison, elles ont choisi l'excellence créative et technique, en association avec deux marques européennes de qualité irréprochable. BOLON (Suède) est leader mondial du vinyle tissé et MURATTO (Portugal) est créateur de décors muraux naturels ultracontemporains.

### L'expertise française à Mâcon (Bourgogne)

Le siège social d'Artépy, showroom principal, ateliers et bureau d'études sont basés à Mâcon en Bourgogne (60 km de Lyon). Vingt-trois salarié-e-s travaillent à l'accompagnement technique des projets, à la commercialisation et au développement des produits, à la création sur-mesure de découpes et tapis, ainsi qu'à la gestion logistique, la préparation des commandes et le suivi administratif.

Artépy compte dix chargé-e-s de prescription à travers la France pour conseiller ses client-e-s sur ses gammes de revêtements créatifs pour murs & sols.

Le showroom parisien « L'Atelier d'Artépy », 274 rue Saint-Honoré, accueille sur rendez-vous pour une découverte approfondie des matériaux décoratifs de l'entreprise.

Le choix de  
l'excellence créative  
et technique

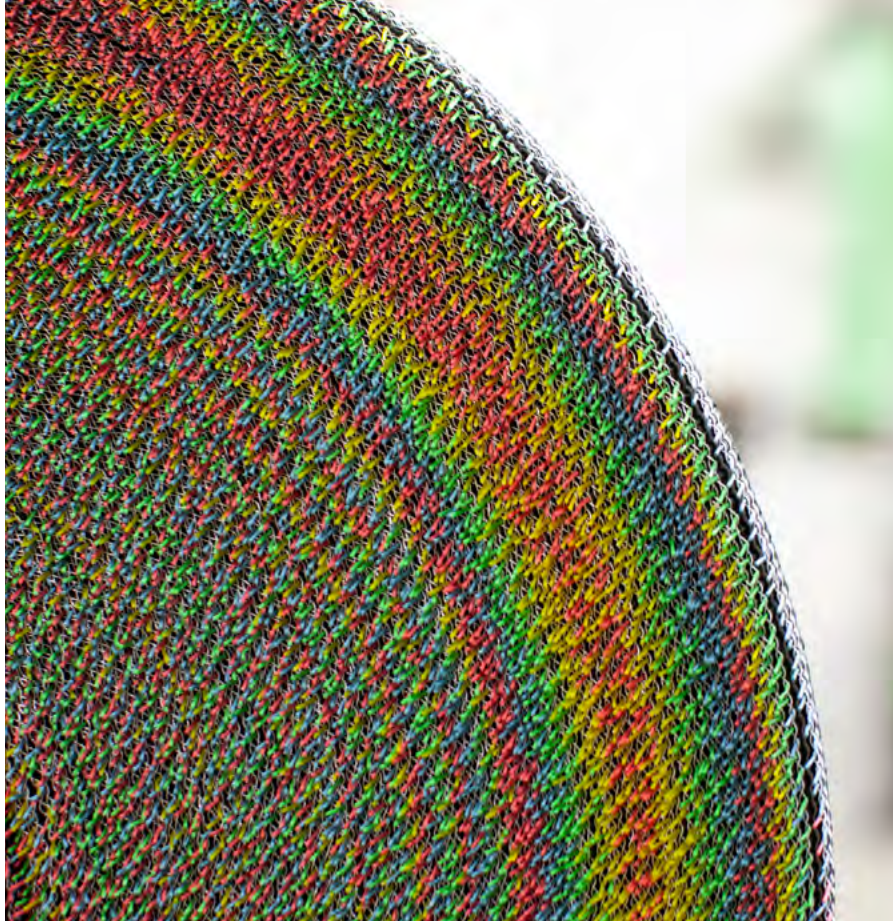
# ARTÉPY, L'INÉDIT POUR SOLS & MURS

## Une démarche environnementale et durable

Depuis toujours, Artépy s'assure de la démarche environnementale et durable des fabricants dont elle distribue les produits. « Respect de la nature, respect de l'Homme et qualité du produit. C'est un peu le triptyque fondateur de notre philosophie », résume la Pdg, Marie-Noëlle Plassard.

Ainsi, le choix s'est dès le départ porté sur Bolon, qui recycle du plastique de construction dans une démarche environnementale très poussée, puis sur Muratto, qui utilise le liège, ressource naturelle aux mille facettes.





## L'ENTREPRISE

### En 2022, priorité aux matériaux écologiques et à la fabrication française

Respect de la nature,  
respect de l'Homme  
et qualité du produit

Dès l'an prochain, Artépy ira encore plus loin ! Aujourd'hui, ses marques partenaires sont européennes, mais pour ses développements futurs, priorité sera donnée à de nouvelles collaborations avec des fabricants français et des matériaux écologiques. « Des partenaires qui respectent la planète, sont à l'avant-garde en matière d'innovation écologique et dont les produits sont fabriqués en France », se réjouit Marie-Noëlle Plassard.

### Partenaires de la créativité des architectes & décorateurs

Sa vision contemporaine et innovante du revêtement de sol souple a fait d'Artépy un partenaire incontournable des architectes et décorateurs-trices d'intérieur.

« Des plans jusqu'à la pose, nous sommes vraiment là ! », assure Marie-Noëlle Plassard qui illustre cette qualité de service par quelques exemples : bureau d'études intégré, disponibilité permanente des stocks courants, assistance technique réactive et conseils après-vente, liste de poseurs agréés, show-rooms à disposition des architectes et de leurs client-e-s, etc. Un confort et une qualité de service made in France...

# LES MARQUES PARTENAIRES

# BOLON

Bolon est un fabricant suédois, basé à Ulricehamn. Il fusionne sols, espaces et expériences dans une vision « haute couture » du design. Ses revêtements souples en vinyle tissé habillent les sols, jouant sur les effets graphiques et les reflets changeants au gré de la lumière.

## **Artépy et Bolon, la rencontre de deux inventeurs**

Le partenariat entre Bolon et Artépy est l'histoire d'une rencontre entre deux entrepreneurs à l'âme créative : François Plassard, mari de l'actuelle dirigeante d'Artépy (aujourd'hui décédé) et Lars Eklund, père des dirigeantes actuelles de Bolon. A l'occasion d'un salon en Allemagne, les deux hommes se rencontrent, se comprennent instinctivement et croient tous deux en ce tissage innovant.

## **Design forever. Insuffler la beauté avec des architectes inspirants**

D'un matériau méconnu, Bolon devient en quelques années un must-have du design en France, en Suède et partout dans le monde. Les grands noms de l'architecture, de la haute couture et des marques mondialement connues choisissent ces sols novateurs et écologiques. La maison Armani est la première en 2003 à utiliser des matières Bolon, bientôt suivie d'une série de collaborations « Designer Friends » autour de projets originaux, entre autres créés avec l'Italien Missoni et le Français Jean Nouvel.

Un must-have du design en France, en Suède et partout dans le monde.

Près de trente ans plus tard, Artépy reste le partenaire exclusif de Bolon en France. Les deux sociétés sont unies par la même soif d'innovation et par un sens éthique en faveur de l'humain et de la nature...

## **Des sols design & durables**

Bolon a été fondée sur une innovation liée à la durabilité puisqu'il s'agissait d'utiliser des déchets de vinyle pour tisser des tapis. Depuis, la marque ne cesse d'avancer sur ce chemin en proposant des sols exempts de tout produit toxique et pouvant être nettoyés à 99% avec de l'eau pure.

Les sols Bolon, sans phtalates et sans métaux lourds, contiennent si peu de COVt (Composés Organiques Volatiles Totaux) qu'ils peuvent, par exemple, être posés dans des hôpitaux (COVt inférieurs à 0.5 mg par m<sup>3</sup> d'air). Ils bénéficient à ce titre du classement A+.



# LES MARQUES PARTENAIRES

# BOLON

## **Bolon, l'engagement écologique : des actions, pas seulement des mots**

Bolon a créé une filière de recyclage de déchets intégrée à son usine, par ailleurs alimentée à 100 % en énergie renouvelable. Son système de refroidissement utilise les eaux souterraines locales puisées par géothermie et ne nécessite aucun réfrigérant. Enfin, un système de filtre avancé permet l'élimination de 98 % des fumées. Depuis peu, Bolon se lance un nouveau défi : la marque teste actuellement différentes méthodes afin de pouvoir, dans le futur, récupérer et recycler les sols usagés.



## Incontestablement écologique...

Bolon répond à de nombreuses normes environnementales à l'échelle internationale. Pour les découvrir et en savoir plus sur la démarche verte de Bolon, consultez les brochures :



*Bolon Green et Bolon, le vinyle durable.*

### **Bolon, l'expertise technique**

L'expertise technique de Bolon rend la résistance de ses sols incomparable : la sous-couche et le tissage fusionnés sans colle forment un ensemble indestructible. Ce procédé de fabrication, issu d'un savoir-faire unique et historique, confère à ces sols une exceptionnelle stabilité. Ils sont par ailleurs facilement nettoyables et très résistants, bénéficiant d'une garantie de 10 à 15 ans.



“ CRÉER UN DESIGN  
QUI LAISSE SA MARQUE  
DANS LES ESPRITS,  
MAIS PAS DANS  
L'ENVIRONNEMENT ”

NOUVEAUTÉS  
**BOLON**



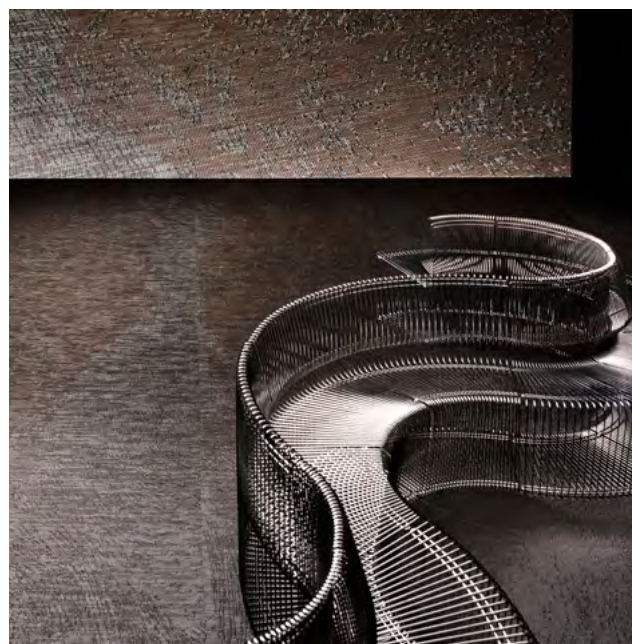
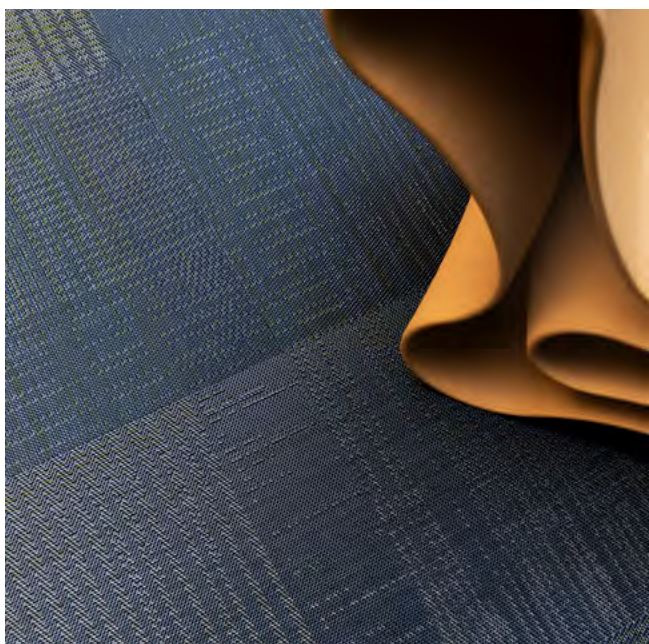
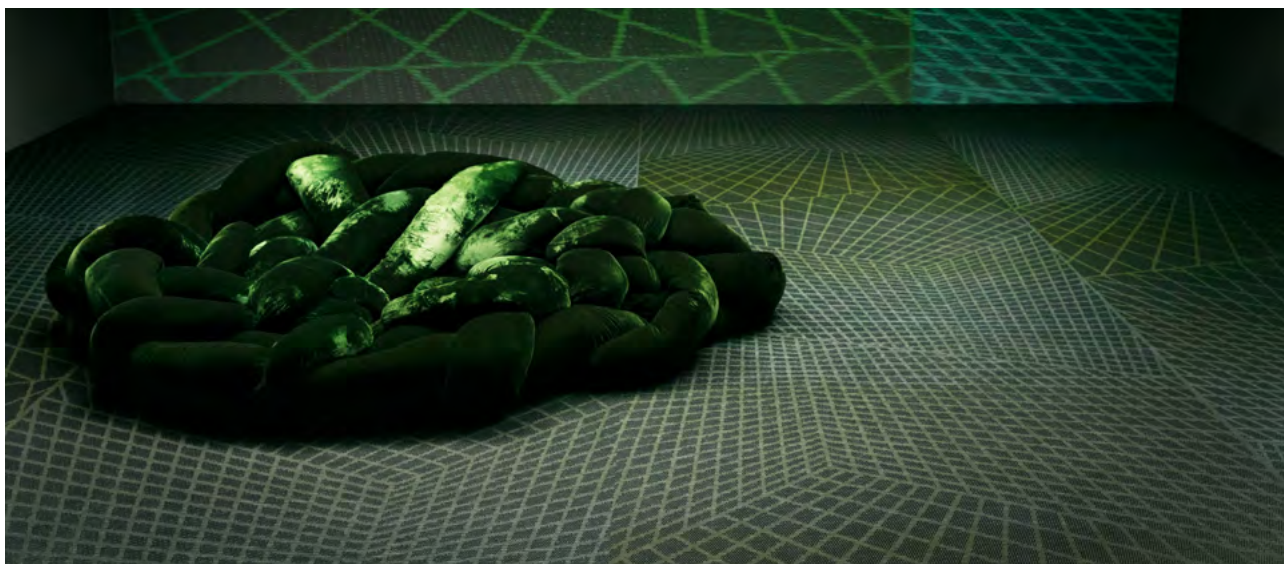
CINQ FEMMES BOLON  
CHOISIES POUR INCARNER  
LE VÉRITABLE ADN  
DE LA MAISON

# 1

## TRULY

Début 2022, Bolon a lancé « Truly », une nouvelle collection de revêtements de sol imaginée par les équipes design de Bolon. Fruit d'un long processus de réflexion, la collection comprend cinq motifs inédits, chacun doté de sa propre identité et d'une personnalité singulière. Et afin de mettre en lumière la maîtrise et le savoir-faire de la maison, Bolon a choisi de donner la parole aux femmes qui ont conçu « Truly ». Dans une démarche sincère et audacieuse, la campagne de lancement imaginée pour l'occasion s'appuie sur cinq femmes au caractère affirmé, choisies parmi les équipes Bolon : la directrice artistique, la directrice R&D, la directrice marketing produits, une développeuse produits et la directrice générale de l'entreprise. Chacune de ces femmes incarnera l'un des nouveaux motifs inédits de la collection. Leur visage et leur voix donnent ainsi vie à une campagne, et une collection ambitieuses.

[!\[\]\(a870788d6ed9b8fd294b7654a8c8526b\_img.jpg\) Découvrez la collection TRULY](#)



# NOUVEAUTÉS BOLON



*Patricia Urquiola est l'une des designers et architecte les plus influentes de notre temps. Dans son travail collaboratif, le processus de recherche et d'exploration de l'aspect humain et artisanal, devient souvent l'essence même de sa conception.*

# 2

## BOLON BY PATRICIA URQUIOLA

Bolon by Patricia Urquiola est une collection de design haut de gamme où des qualités de durabilité exceptionnelles rencontrent une douceur et un caractère sophistiqués.

“ Mon inspiration visait à explorer l'interaction entre la construction solide du revêtement de sol et son expression tactile tissée. L'association des fils Bolon et la tradition Japonaise des points Sashiko, ont produit un revêtement de sol commercial résistant avec une douceur chaleureuse et confortable. ”

[Découvrez la collection](#)

# 3

## NOUVEAU REVÊTEMENT ACOUSTIQUE POUR LA QUIÉTUDE DES LIEUX FRÉQUENTÉS...

Déjà développé en dalles 50 x 50 cm l'an dernier, le nouveau revêtement de sol à isolation phonique Bolon se décline désormais en rouleaux. Ce sol est constitué de cinq couches d'épaisseur, dont la dernière, en feutre, réduit la transmission des sons à 21-22 dB. Le revêtement absorbe 15 % de l'énergie sonore, autrement dit des sons transmis dans l'air. Ce sol à isolant phonique est idéal pour les chambres d'hôtel, les accueils et bureaux très fréquentés, les bibliothèques ou tout espace à fort trafic. Il est par ailleurs doté de toute la performance Bolon et constitué de matériaux recyclés, fidèle aux exigences environnementales de la marque suédoise.



21-22dB



# LES MARQUES PARTENAIRES

**muratto**<sup>®</sup>  
natural surface design

Muratto est née en 2013 avec l'envie d'offrir une bouffée d'air frais à la conception des décors et revêtements muraux. Son idée ? Réinventer le liège, très réputé au Portugal. La marque repose sur quatre valeurs fondamentales : le style de vie naturel, le design, le partage et le confort intérieur.

## **Artépy et Muratto, la rencontre**

Toujours à la recherche de nouvelles innovations, Marie-Noëlle Plassard court les salons design et rencontre la petite entreprise portugaise à Moscou. C'est le coup de foudre pour ces produits naturels, à base de liège, au design raffiné et dans tous les styles, du plus épuré au plus original.

Muratto n'a pas encore de partenaire en France et l'entente avec le CEO Vasco Barros est immédiate...

## **Design, l'inspiration de tous les continents**

Le design est le point central du processus créatif de Muratto qui puise son inspiration dans la tradition portugaise et dans les visions les plus variées de différents pays.

Elle a récemment remporté l'EUROPEAN PRODUCT DESIGN 2020 (catégorie « Home Interior Products / Materials and Surfaces ») avec sa collection Cork Strips. Une reconnaissance internationale pour ces designers de talent.

La marque est l'une des plus récompensées de son domaine, collectionnant les prix.





# LES MARQUES PARTENAIRES

**muratto**<sup>®</sup>  
natural surface design

## Le liège comme vous ne l'avez jamais vu

Muratto a ravivé l'image du liège pour lui redonner toute sa modernité ! Effet 3D pour un impact visuel spectaculaire, peau naturelle et toucher soyeux pour un style intemporel, aspects mosaïques et jeux géométriques, effets texturés... Rien n'est trop beau, et dans tous les styles, pour sublimer les murs de nos intérieurs. Grâce à l'alliance parfaite de la nature et du design, Muratto offre une multitude de textures, de couleurs et de formes.

Rien n'est trop beau, et dans tous les styles, pour sublimer les murs de nos intérieurs

## Un matériau naturel performant et durable

Connu pour son élasticité et ses propriétés isolantes thermiques et acoustiques, le liège est aussi imputrescible et totalement insensible à l'humidité. Matériau antistatique, il n'attire pas la poussière... La nature a du génie ! Le liège est produit naturellement à partir de l'écorce du chêne-liège, qui, soigneusement prélevée du tronc à la main, se régénère naturellement. Les écorceurs attendent que le chêne-liège atteigne l'âge de vingt-cinq ans pour la première récolte de son écorce. Muratto revisite cette matière traditionnelle pour offrir des décors aux couleurs vibrantes.



[Catalogue & Inspirations 2022](#)

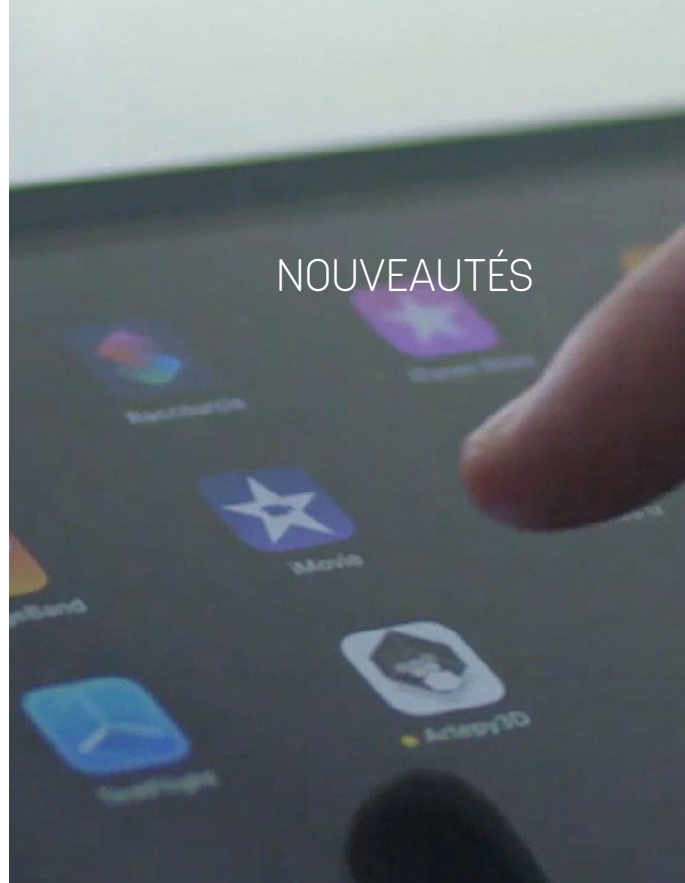






# 2022 : ARTÉPY PARTENAIRE DES **ARCHITECTES**

NOUVEAUTÉS



## **Un nouveau bureau d'études intégré**

Pour accompagner les architectes dans la réalisation de leur projet, Artépy s'est récemment dotée d'un bureau d'études intégré à son siège social de Mâcon. Ainsi, la société fait un pas de plus dans l'accompagnement des projets d'architectes, partenaires privilégiés d'Artépy, en leur proposant la réalisation des calepinages et des incrustations directement sur leurs plans.

L'équipe conseille et propose par ailleurs toutes les possibilités de découpe et de calepinage des sols Bolon. Un service « cousu main » très apprécié.

## **Artépy 3D, nouveau simulateur de sol en réalité augmentée**

Artépy 3D est un nouveau simulateur de sol en réalité augmentée, à télécharger dans l'Apple Store et sur Google Play Store. En quelques clics, il permet d'appliquer le sol Bolon dans la pièce de votre choix ou de le visualiser en mode 3D. L'utilisateur pourra ainsi tester à volonté les nombreuses collections BOLON et choisir celle qui conviendra le mieux à son projet. Découpes, couleurs, tout est personnalisable. Un jeu d'enfant !

## **Un nouveau site internet**

Le nouveau site [www.artepy.fr](http://www.artepy.fr) a été pensé comme un véritable outil de travail pour les architectes qui pourront s'en saisir pour rechercher facilement la couleur, le format et les découpes souhaités dans toutes les collections.

Les showrooms Artépy offrent de véritables espaces de travail aux architectes

ET TOUJOURS...

### Deux showrooms

A Paris et Mâcon, les showrooms Artépy offrent de véritables espaces de travail aux architectes qui peuvent venir, seuls ou avec leurs clients, découvrir et choisir les matériaux adaptés à leurs projets. L'accès uniquement sur rendez-vous permet de privatiser le showroom et donne tout le loisir à la chargée de prescription Artépy de se consacrer pleinement à ses visiteurs.

### Des stocks disponibles

La plupart des produits courants sont disponibles à tout moment dans les entrepôts bourguignons d'Artépy et livrés rapidement. De même, les demandes d'échantillons sont traitées le jour-même pour un envoi dans la journée ou le lendemain.

### Une assistance technique et un service après-vente réactifs

Une spécialiste de l'équipe Artépy est dédiée à l'assistance technique. Elle répond aux questions techniques par téléphone, effectue des démarrages de chantier et peut orienter les clients vers une liste de poseurs agréés, formés par Artépy. Elle livre aussi des conseils sur la pose, le nettoyage, etc.

### Découpes personnalisées, tapis et incrustations sur-mesure

Dans ses ateliers bourguignons, Artépy fabrique des tapis sur-mesure, des découpes spécifiques et des incrustations (motif, logo, signalétique) à partir des sols Bolon. Ces modèles entièrement personnalisables offrent un support d'expression original aux entreprises et aux marques qui veulent afficher leur différence et leur goût pour la créativité.



ARTEPY 2022

Les sols & murs, espaces d'expression  
et de créativité !

Bousculer les habitudes

Explorer de nouveaux horizons

Ecouter l'air du temps

Mettre de l'audace dans nos vies

Artépy, la haute couture des murs & sols

[www.artepy.fr](http://www.artepy.fr)

**SIÈGE SOCIAL MÂCON**

Espace entreprise  
Mâcon-Loché  
117, rue pouilly-vinzelles  
71000 mâcon

Tél: 03 85 29 11 74  
[contact@artepy.fr](mailto:contact@artepy.fr)

**SHOW-ROOM PARIS «L'atelier Artépy»**

274, rue Saint-Honoré  
75001 Paris  
*Sur RDV uniquement*

Tél: 01 42 60 86 86  
[showroomparis@artepy.fr](mailto:showroomparis@artepy.fr)



**SOLS & MURS**  
INÉDITS