

# REVÊTEMENTS DE SOL ET TAPIS 2024



**BOLON**





BOLON STUDIO – LINK: ARTISAN: Quarts, Play / LINK: NOW: Silver

**Bolon est une entreprise familiale suédoise guidée depuis trois générations par le sens de l'innovation, la passion du métier et un réel désir d'explorer de nouvelles dimensions du design. Ce sont ces valeurs qui font aujourd'hui de Bolon un acteur international dont les produits se retrouvent dans les boutiques haut de gamme, les hôtels de luxe et les bureaux des marques prestigieuses du monde entier.**

**En nous entourant des meilleurs designers, architectes et maisons de mode aux quatre coins du globe, nous avons su redéfinir les codes du secteur pour élever les solutions de revêtement de sol traditionnels au rang d'objet design.**

**Et si nous en sommes fiers, nous ne comptons pas nous arrêter là. Nous sommes Bolon. L'innovation est au cœur de notre identité.**



# REVÊTEMENTS DE SOL ET TAPIS 2024

06 \	POURQUOI BOLON?	50 \	BOLON STUDIO™
08 \	LES SOLUTIONS ET FORMES BOLON	56 \	BOLON RUGS
12 \	DÉCOUVREZ NOS COLLECTIONS	58 \	BOLON RUGS BY PATRICIA URQUIOLA
14 \	ARTISAN	60 \	BOLON RUGS BY JEAN NOUVEL DESIGN
18 \	BKB	62 \	PRODUIT
20 \	BOTANIC	64 \	REVÊTEMENTS DE SOL ACOUSTIQUES
24 \	ELEMENTS	66 \	DURABILITÉ
28 \	EMERGE	70 \	LONGÉVITÉ
30 \	ETHNIC	74 \	ENTRETIEN
32 \	GRAPHIC	76 \	CERTIFICATIONS ET DÉCLARATIONS
36 \	NOW	78 \	NOS PROJETS DE RÉFÉRENCE
38 \	SILENCE	90 \	ASSISTANCE ET SERVICE
40 \	TRULY		
42 \	BOLON BY PATRICIA URQUIOLA		
44 \	BOLON BY JEAN NOUVEL DESIGN		
46 \	BOLON BY YOU		
48 \	LES DALLES BOLON ORIGINALES		



# POURQUOI BOLON?

Bolon est une marque de design suédoise spécialisée dans les solutions innovantes de revêtements de sol et de tapis pour les espaces publics. Tous nos produits sont développés et fabriqués en Suède, dans un souci de durabilité, de fonctionnalité et de design.

## DESIGN

Nous laissons la qualité et l'innovation venir à la rencontre du design d'intérieur et de l'architecture. Nos produits design haut de gamme, qu'il s'agisse des collections de revêtements de sol ou de tapis, sont le résultat de l'alliance entre esthétique et fonctionnalité. Tous les produits sont basés sur les fils en vinyle caractéristiques de Bolon et sur la structure tridimensionnelle du tissage – créant ainsi notre design Bolon unique et rendant les possibilités presque infinies.

## DURABILITÉ

Notre site de production d'Ulricehamn, entièrement alimenté par des énergies renouvelables, est neutre pour le climat. L'intégralité des revêtements pour le sol et des tapis produits par Bolon sont fabriqués à partir de PVC biosourcé ou recyclé, de craie revalorisée et d'additifs sans danger pour la santé. Notre production se compose ainsi à 68 % de matériaux revalorisés et garantit un impact 0 % sur le climat pour chaque mètre carré produit.

## LONGÉVITÉ

Les revêtements de sol Bolon sont durables, robustes et conservent leur apparence sans s'aplatir. Ils représentent donc une solution idéale pour les environnements commerciaux à fort trafic. Toutes les collections bénéficient d'une classification en 32 (usage commercial normal) ou 33 (usage commercial intense) et sont assorties d'une garantie de 10 ou 15 ans.

## ENTRETIEN

Les sols Bolon sont imperméables et résistent aux taches. Le tissage serré empêche la saleté et les débris de traverser la surface. Un aspirateur, une brosse, une serpillière et de l'eau propre suffisent pour l'entretien quotidien.

## ENVIRONNEMENT INTÉRIEUR

Les sols Bolon sont hypoallergéniques par nature, ce qui assure une meilleure qualité de l'air intérieur. Ils sont également exempts de plastifiants et de stabilisants dangereux.

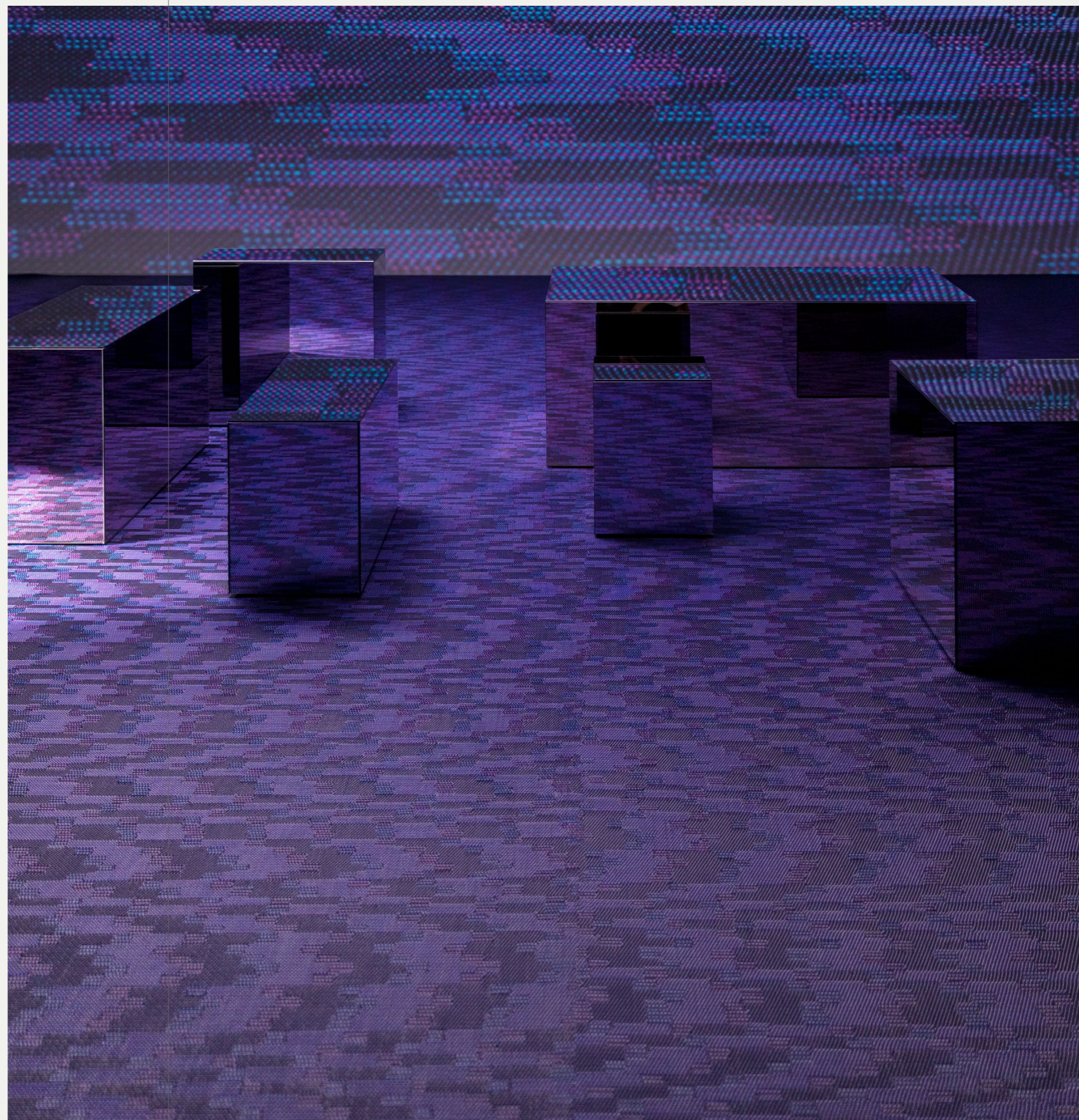




# LES SOLUTIONS ET FORMES BOLON

Avec un large choix de revêtements de sol et de tapis, Bolon vous offre la liberté de concevoir des produits et compositions sur mesure pour créer des projets uniques. Les modèles que nous proposons se déclinent autour d'une variété de collections, auxquelles s'ajoutent les familles Bolon Studio et Bolon By You, qui permettent d'imaginer des sols ultra-personnalisés.

TRULY: 100%







ARTISAN: Spring

## REVÊTEMENTS DE SOL

### BOLON ORIGINAL

Bolon Original rassemble nos collections standard, toutes conçues et produites par l'équipe de designers Bolon à Ulricehamn, en Suède. Nos revêtements de sol peuvent être produits sous forme de rouleaux, de dalles 50 x 50 cm, de planks et de découpes Studio. Les types de produits disponibles pour Bolon Original varient en fonction de la collection.

### BOLON STUDIO™

Des formes soignées pour des revêtements de sol hyper personnalisés. Bolon Studio est un concept élégant et innovateur, pour un nouvel aspect du sol tissé jouant avec les coloris et les formes. Des formes qui peuvent paraître simples à première vue... Mais une fois assemblées, créent des esthétiques inédits et originaux.

### BOLON BY YOU

Bolon By You est un concept simple en 3 étapes qui vous permet de créer votre propre revêtement de sol personnalisé. Il est disponible en rouleaux comme en dalles, avec quatre couleurs de chaîne et douze couleurs de trame.

### COLLABORATIONS INTERNATIONALES

Au fil des ans, Bolon a tissé des relations privilégiées avec nos partenaires internationaux Jean Nouvel Design et Patricia Urquiola. Avec ces ateliers de design de renommée mondiale, Bolon a créé des collections qui reflètent à la fois le design industriel contemporain et la haute couture.

### REVÊTEMENTS DE SOL ACOUSTIQUES

Nos revêtements de sol acoustiques offrent une isolation accrue contre les bruits d'impact en réduisant la transmission du bruit de pas aux pièces situées en dessous. Cette épaisseur supplémentaire offre également un grand confort sous les pieds.

### SUR-MESURE

Les possibilités de conception pour la création et la personnalisation de revêtements de sol Bolon sont pratiquement illimitées. Nous

pouvons satisfaire la plupart des demandes de motifs et d'autres idées. Contactez notre équipe commerciale pour obtenir des informations sur les solutions personnalisées.

## TAPIS

### BOLON RUGS

En combinant les avantages du revêtement de sol Bolon avec la polyvalence d'un tapis, Bolon Rugs représente une nouvelle option. Chaque tapis est fabriqué sur mesure, vous donnant la liberté de jouer avec les tailles et les dimensions et de choisir parmi toutes les collections Bolon Original.

Certaines de nos collections collaboratives sont également disponibles sous forme de tapis. En 2023, Rugs seront disponibles sous la forme de Bolon Rugs de Patricia Urquiola et Bolon Rugs de Jean Nouvel Design. Ces tapis présentent une présélection de motifs de ganses uniques.

## DIVERS

### GREEN WELD

Bolon Green Weld est notre produit de soudure à froid qui ne présente aucun danger pour le poseur de revêtements de sol.

### NO GLUE

Bolon NoGlue® est un ruban adhésif représentant une méthode de pose non définitive, destinée aux installations temporaires pour lesquelles il n'est pas possible d'utiliser des colles traditionnelles. Le produit est compatible avec nos dalles et planks standard pour les installations mur à mur. L'utilisation de Bolon NoGlue® rend également nos revêtements de sol recyclables à l'avenir, une fois qu'ils auront atteint leur fin de vie utile.

### GUIDE DES SYMBOLES

	Rouleaux		Tapis
	Dalles		Planks, longue trame
	Acoustique revêtement de sol		Planks, trame courte
	Bolon Studio™		



# DÉCOUVREZ NOS COLLECTIONS

Nos solutions haut de gamme pour le sol sont le fruit de l'alliance entre une esthétique intemporelle et une durabilité d'usage. Des associations inédites de fils et de tissages confèrent à nos sols une expression toute en relief, soulignée par de beaux jeux de lumière. Notre gamme unique offre un choix infini de textures, couleurs, formes et motifs, pour donner pleinement vie à vos idées.

Pour plus d'informations sur les caractéristiques de nos différents produits, veuillez consulter notre site [bolon.com](https://www.bolon.com)

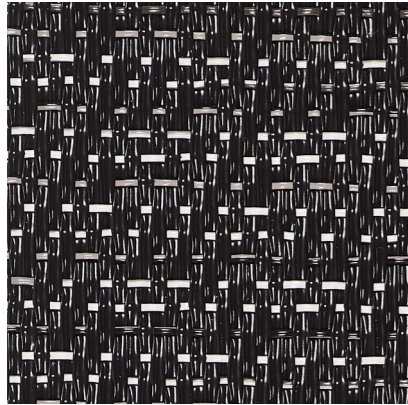
ELEMENTS: Ash





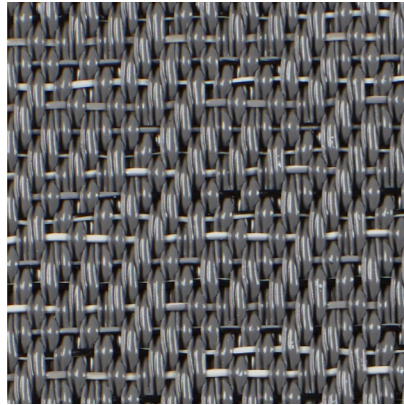
# ARTISAN

NOIR



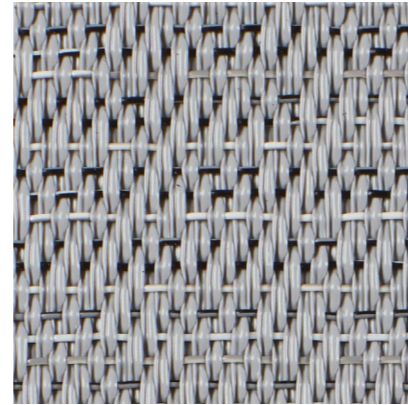
114 152 114 180

SLATE



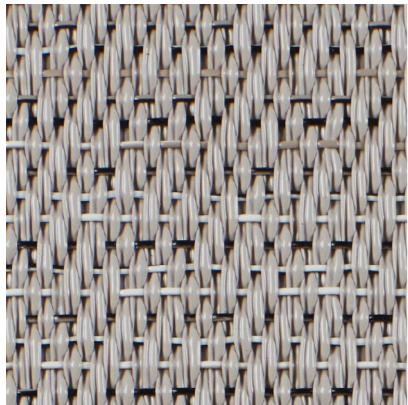
102 739 102 789

CONCRETE



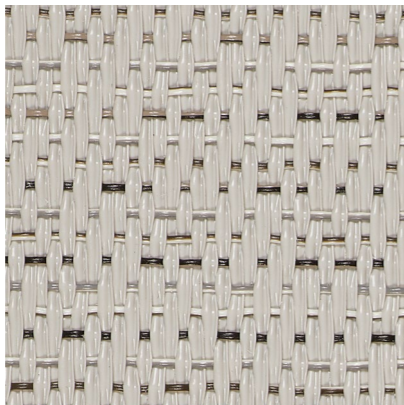
108 022 108 031

ECRU



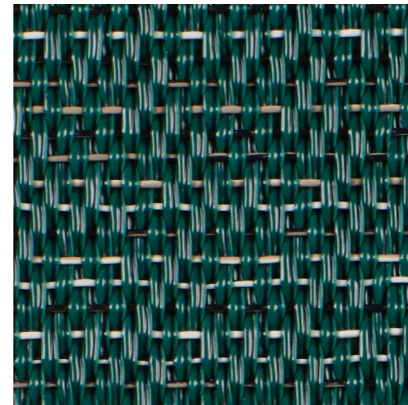
102 738 102 788

CHALKY



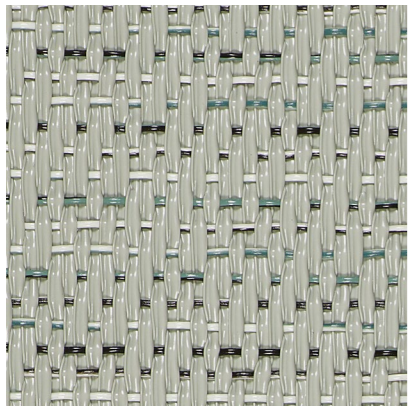
114 144 114 172

JADE



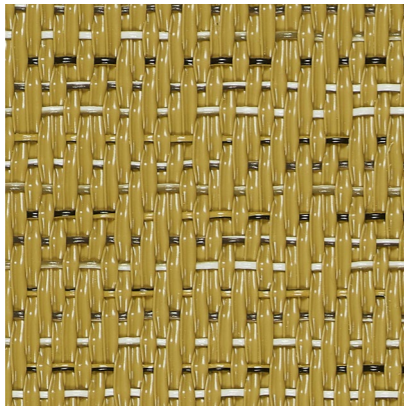
108 024 108 033

FRESH



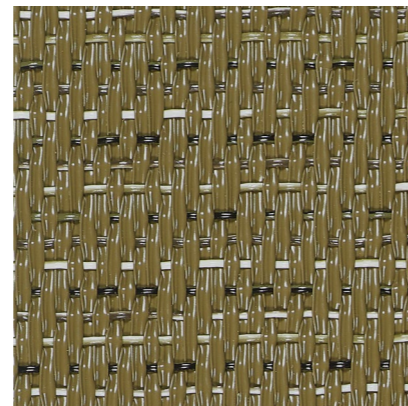
114 149 114 177

SPRING



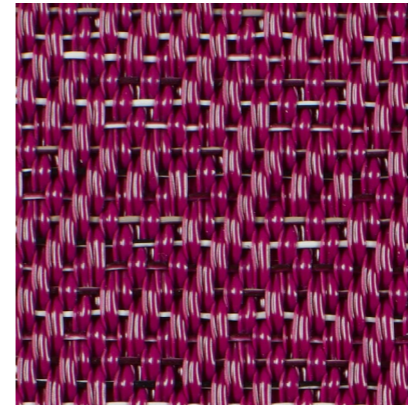
114 151 114 179

WILD



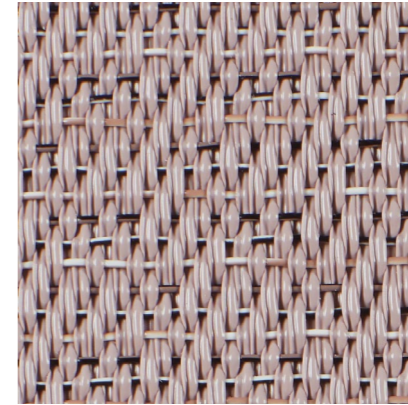
114 150 114 178

FUCHSIA



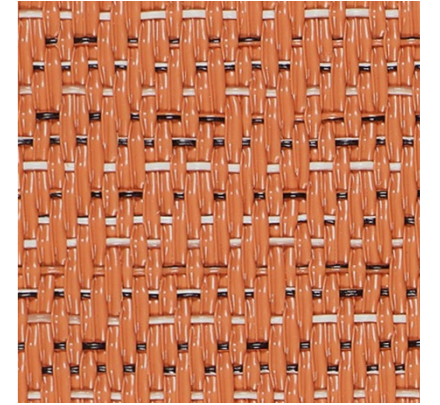
103 637 103 639

QUARTZ



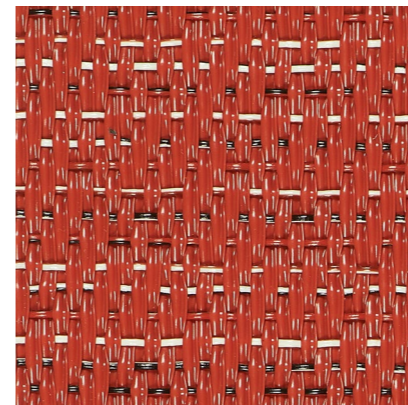
108 123 108 125

PLAY



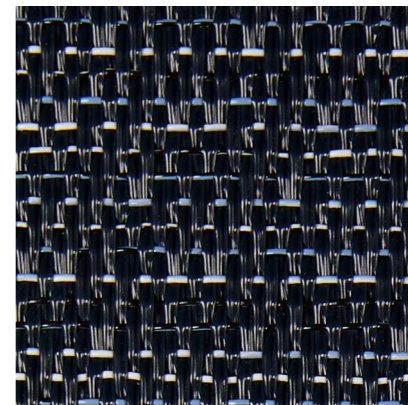
114 146 114 174

LOVE



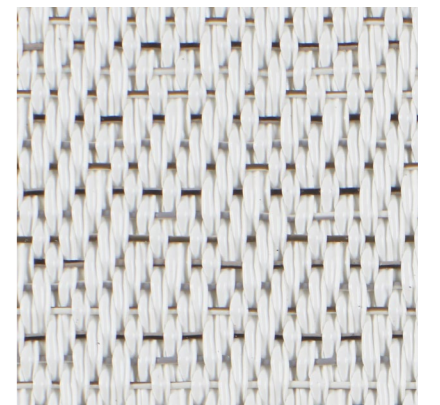
114 145 114 173

INK



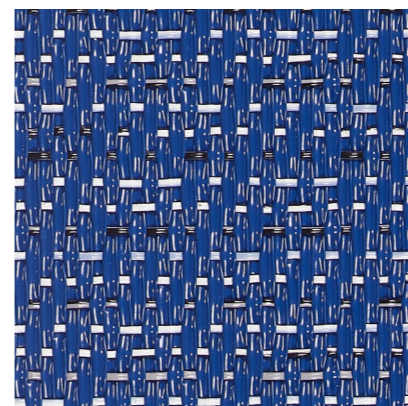
114 153 114 181

IVORY



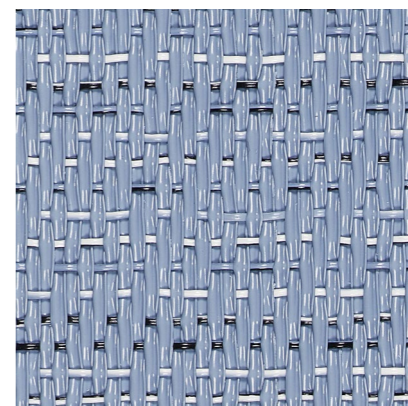
103 591

TRUE



114 147 114 175

WATER



114 148 114 176





33

HEAVY  
COMMERCIAL

Artisan est une collection vibrante de couleurs et dynamique – caractéristiques qui sont aujourd’hui accentuées. Avec un bel équilibre entre les couleurs de la chaîne et de la trame ainsi que sa structure.

La nouvelle collection Artisan affiche une identité forte, avec des couleurs offrant davantage de combinaisons, tant au niveau de la collection elle-même qu’avec d’autres produits de Bolon.



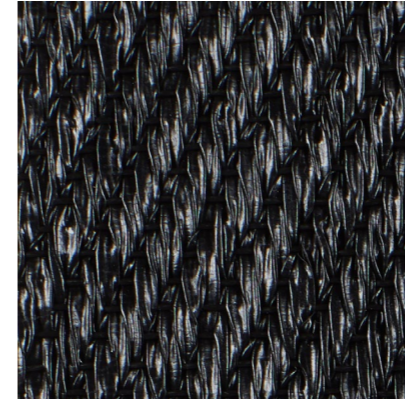


BKB: Sisal Natur Black, Sisal Plain Mole, Sisal Plain Beige, Sisal Plain Granite, Sisal Plain Sand

BKB est notre première collection et elle est toujours aussi populaire. La collection offre une large palette de couleurs neutres – une caractéristique qui optimise la polyvalence du design – combinée à un motif au style classique et à un toucher doux et textile, pour un revêtement de sol intemporel.

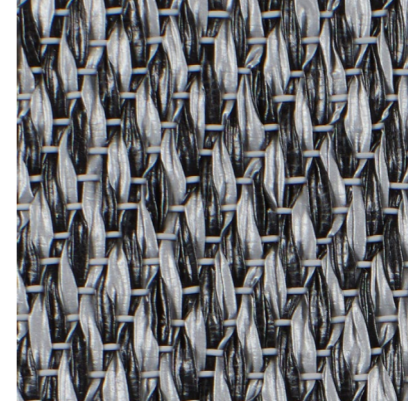
# BKB

SISAL PLAIN BLACK



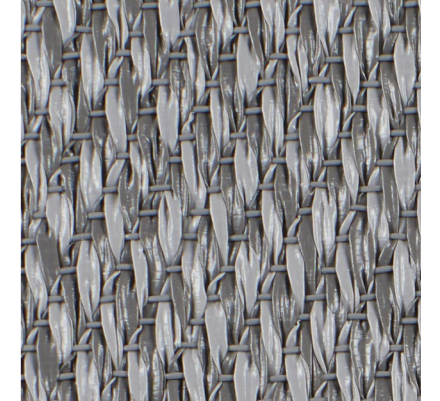
102 753 102 798

METALLIC ALPHA



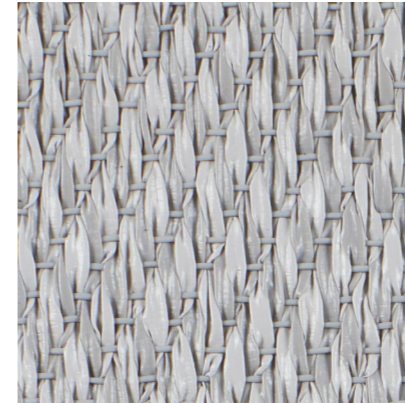
102 757 102 801

SISAL PLAIN GRANITE



102 751 102 796

SISAL PLAIN STEEL



102 752 102 797

SISAL PLAIN MOLE



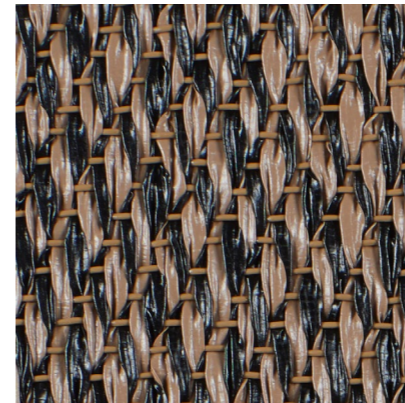
102 749 102 794

SISAL PLAIN SAND



102 748 102 793

SISAL NATUR BLACK



102 755 102 799

SISAL PLAIN BEIGE

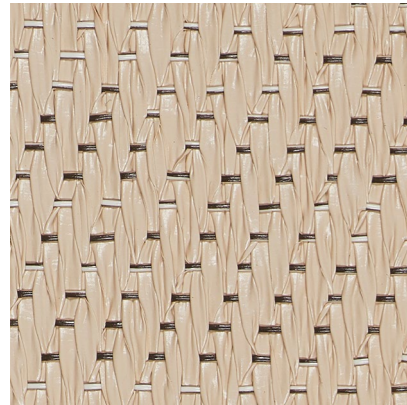


102 745 102 791

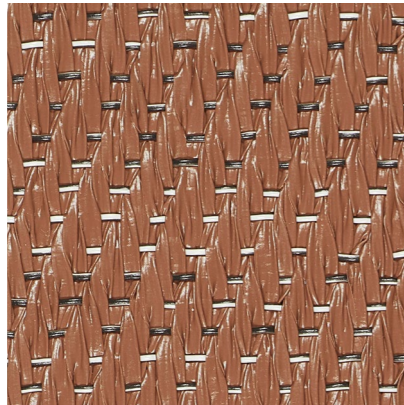


# BOTANIC

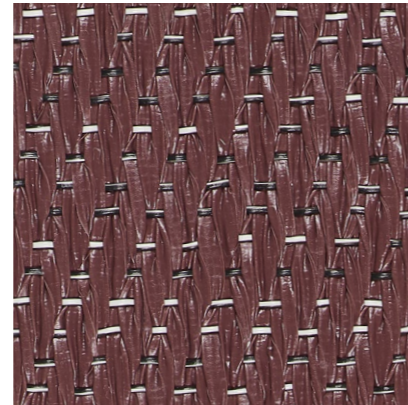
BLANCHE



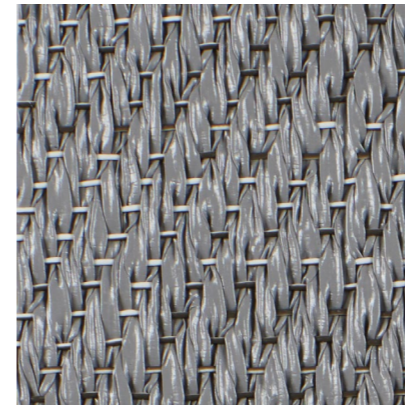
CANYON



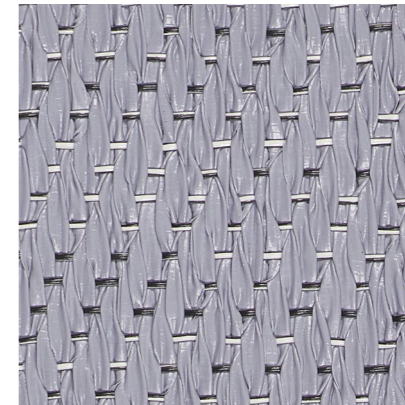
CHESTNUT



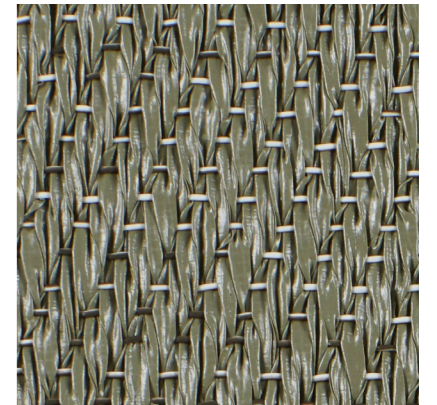
OSIER



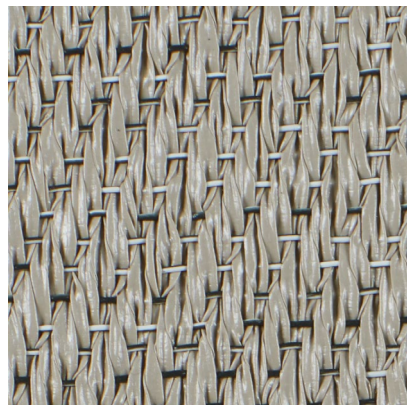
RAIN



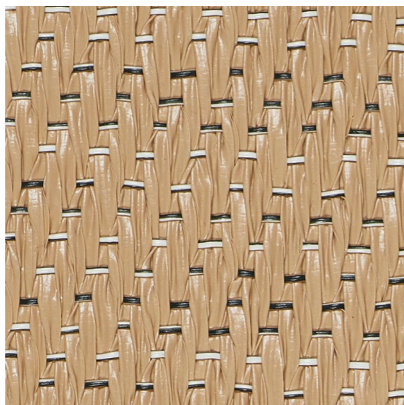
SAGE



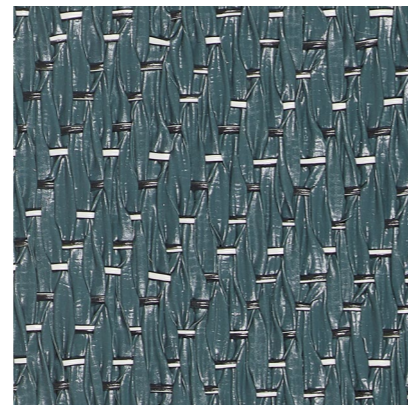
CILIA



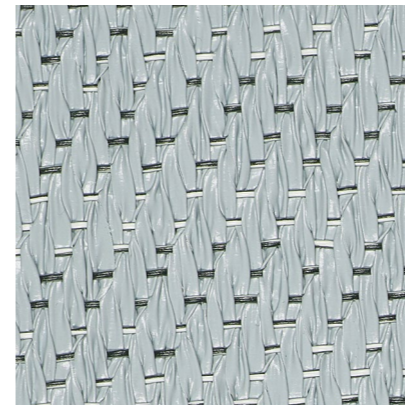
HONEY



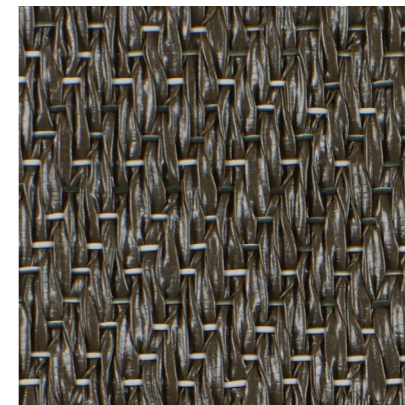
LIBRARY



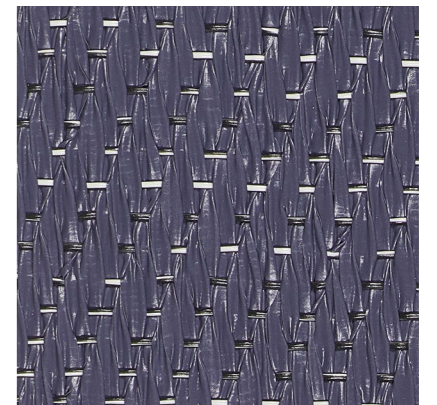
SPEARMINT



TILIA



VINTAGE







32

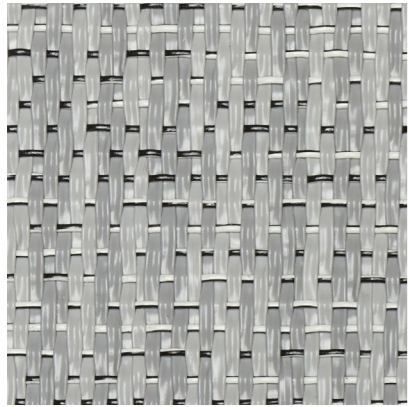
GENERAL  
COMMERCIAL

Une sélection soignée de tons de couleurs en adéquation avec la sensation tactile et douce de la structure du tissage. Une gamme de couleurs encore plus harmonieuse et durable, désormais sans couleur tranchante. Botanic est une collection classique – élégante, délicate et chaleureuse.



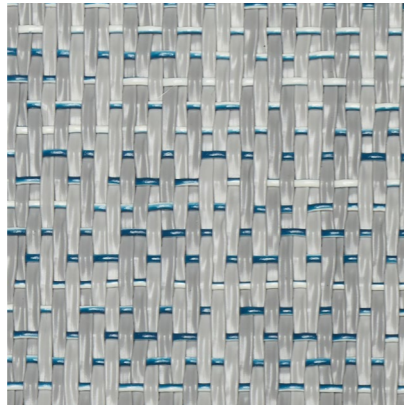
# ELEMENTS

WOOL



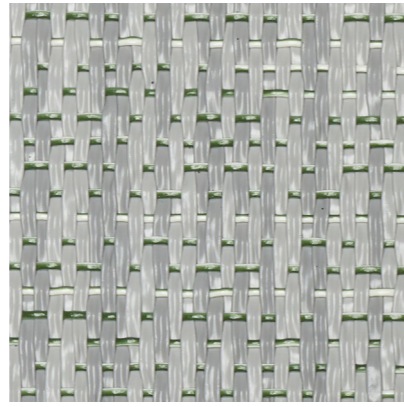
108 275 108 295

FLINT



108 277 108 297

MARBLE



108 278 108 298

LINEN



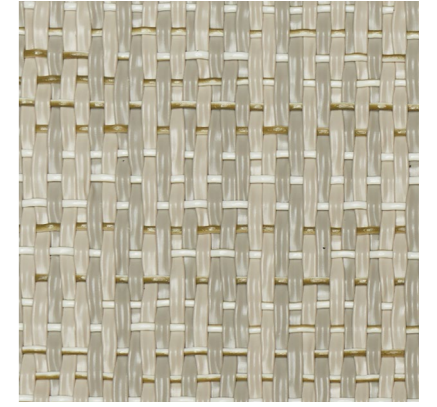
108 272 108 292

OAK



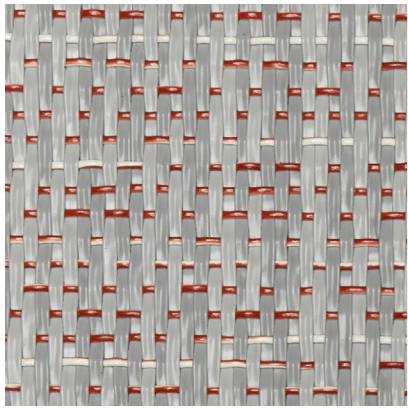
108 271 108 291

ASH



108 273 108 293

WALNUT



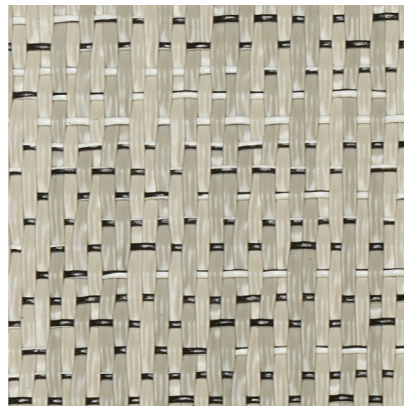
108 276 108 296

SILK



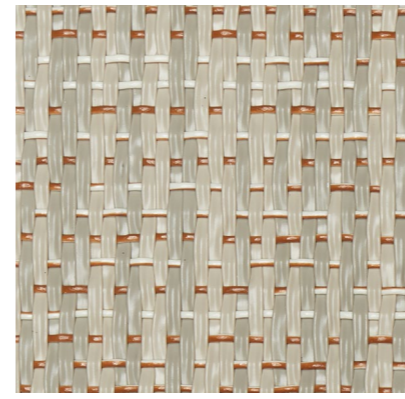
108 279 108 299

BIRCH



108 270 108 290

CORK



108 274 108 294



**33**HEAVY  
COMMERCIAL

La collection Elements propose un look équilibré, naturel, inspiré de la nature. Avec ses couleurs de base paisibles et son aspect scandinave, la polyvalence simple d'Elements en fait une toile de fond neutre exceptionnelle pour divers intérieurs.





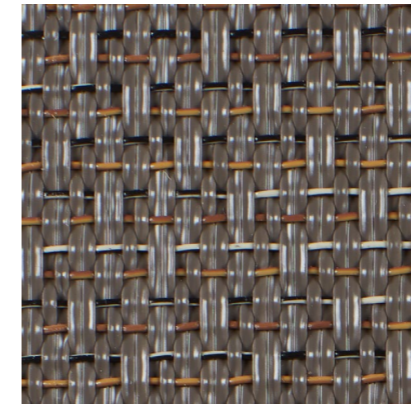
EMERGE: Drift, Sway

**33**  
HEAVY  
COMMERCIAL

Emerge est une collection qui révèle de nouvelles couleurs neutres aussi adaptables que la nature elle-même. Elle donne vie à de grandes surfaces de revêtement de sol en capturant tous les changements naturels d'ombre et de lumière. Développée pour compléter les matériaux les plus utilisés par les architectes, la collection Emerge offre des produits qui sortent de l'ordinaire.

# EMERGE

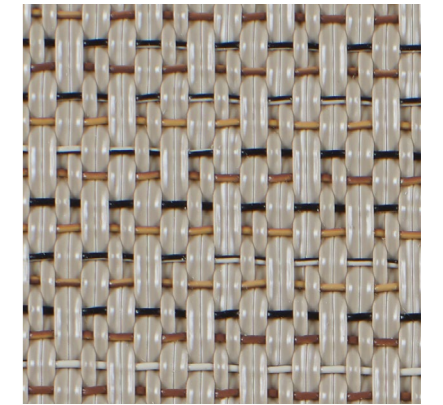
DRIFT



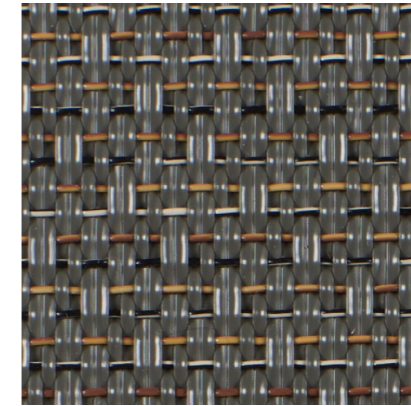
SWAY



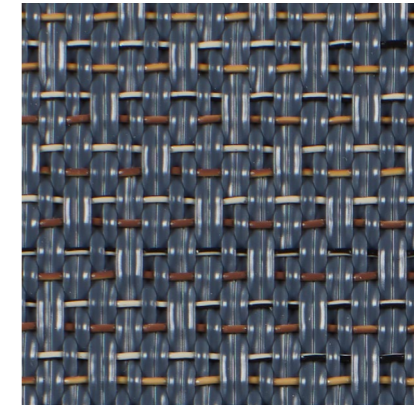
ARISE



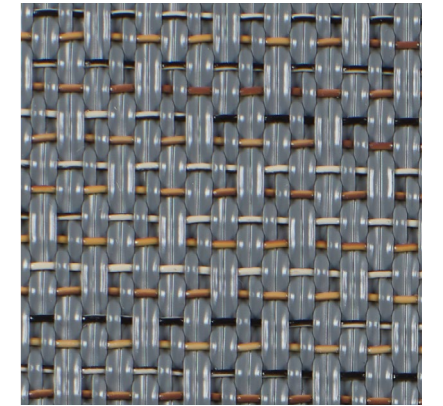
BILLOW



SWIRL



RIPPLE







ETHNIC: Gabna

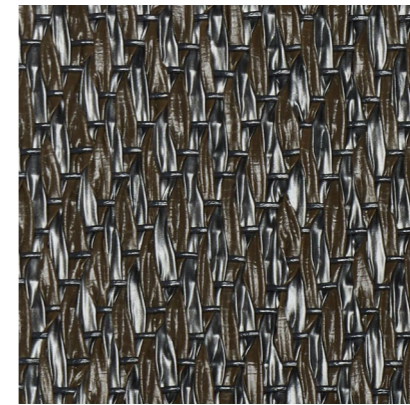
32

GENERAL  
COMMERCIAL

Dans le nord de notre pays, la Suède, la culture, la lumière naturelle et la beauté sont uniques. Ethnic renferme ces caractéristiques, grâce à des motifs qui rappellent la terre, la pierre et la roche, avec un scintillement métallique qui évoque une lumière froide et nordique.

# ETHNIC

ABISKO



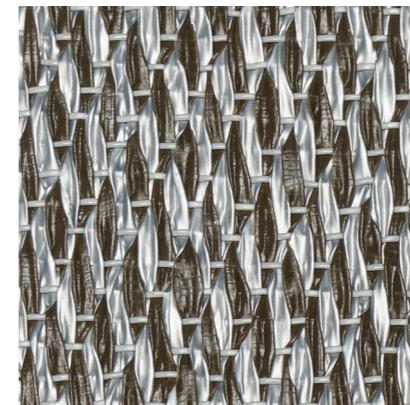
Q ■ ≡ ✦ Γ  
102 763 102 807

GABNA



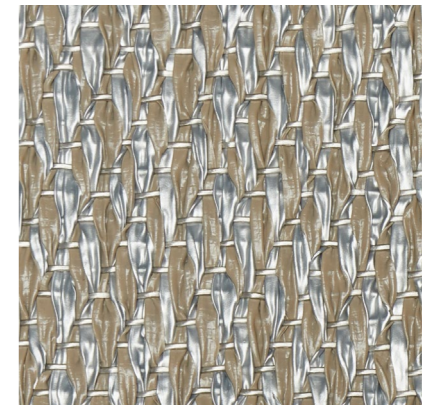
Q ✦ Γ  
103 562

SAIVO



Q ✦ Γ  
103 559

KAISE

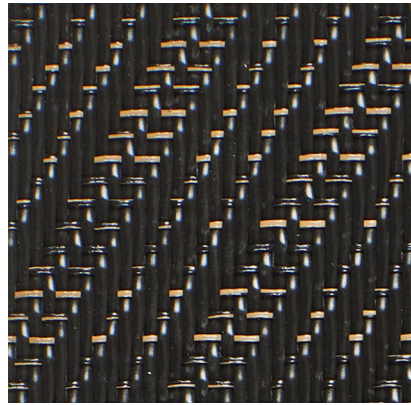


Q ✦ Γ  
107 762



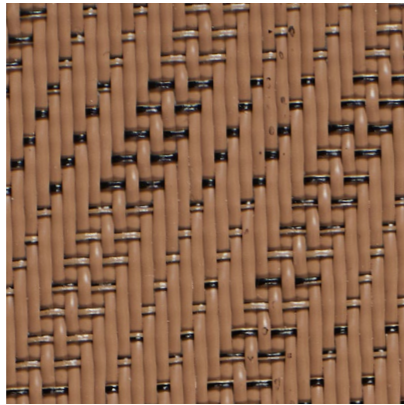
# GRAPHIC

HERRINGBONE BLACK



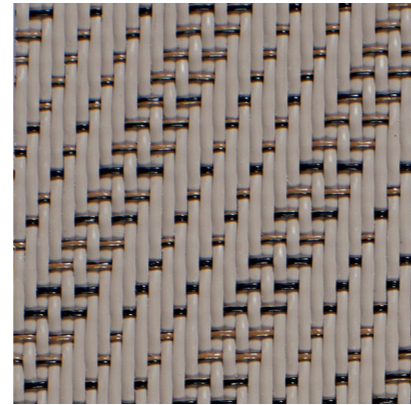
Q R  
103 230

HERRINGBONE CINNAMON



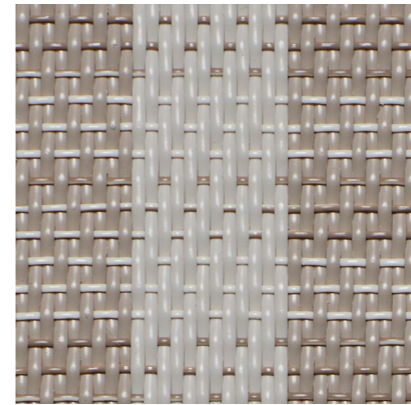
Q R  
116 461

HERRINGBONE BEIGE



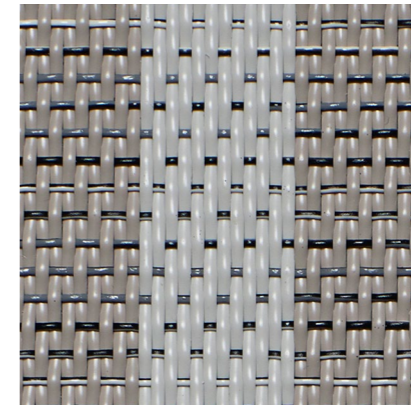
Q R  
103 226

DUO BEIGE



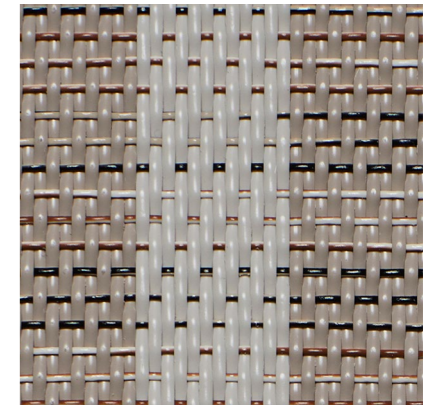
Q R  
116 645

DUO GREY



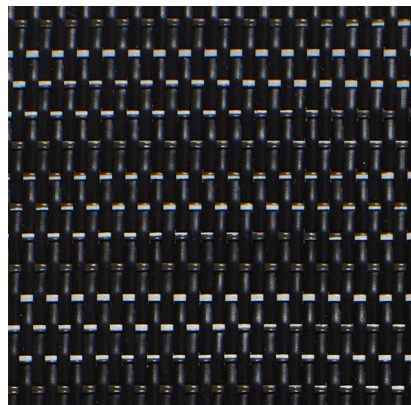
Q R  
116 643

DUO CINNAMON



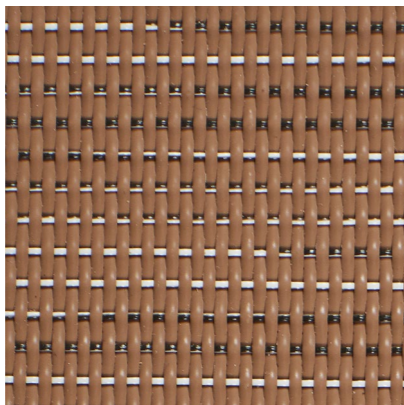
Q R  
116 644

ETCH



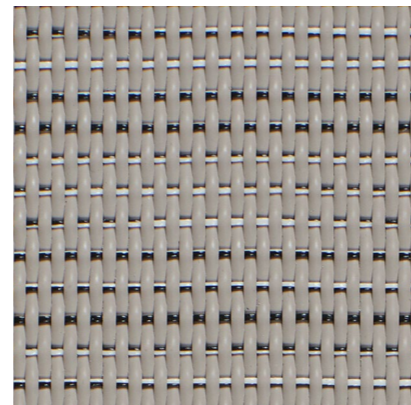
Q ■ R  
102 773 102 815

TAN



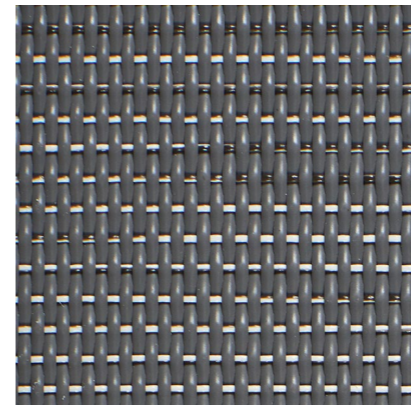
Q ■ R  
116 455 116 457

MACHE



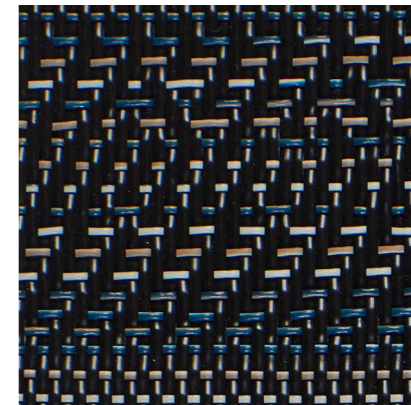
Q ■ R  
102 770 102 812

STRING



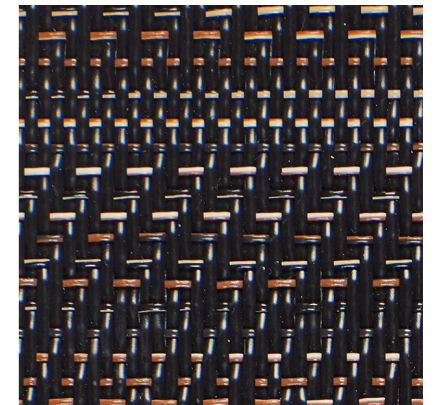
Q ■ R  
102 772 102 814

GRADIENT BLACK



Q R  
103 642

GRADIENT BROWN



Q R  
116 623



**33**HEAVY  
COMMERCIAL

Graphic est notre solution de revêtement de sol design conçue pour les environnements très fréquentés tels que les bureaux, les boutiques et autres espaces publics très fréquentés. La collection Graphic est particulièrement bien adaptée aux espaces où un look contemporain et performant doit s'harmoniser avec une ambiance classique et sobre.





NOW: Copper

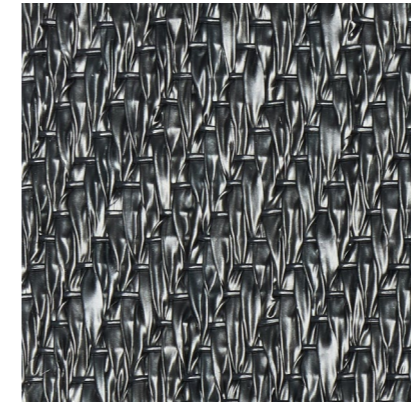
32

GENERAL  
COMMERCIAL

La collection Now ajoute un élément d'opulence et de drame à son environnement. Un scintillement métallique est incorporé dans le tissage, ce qui donne des ambiances intérieures visuellement puissantes avec un ensemble expressif, mais, tout en restant uniforme.

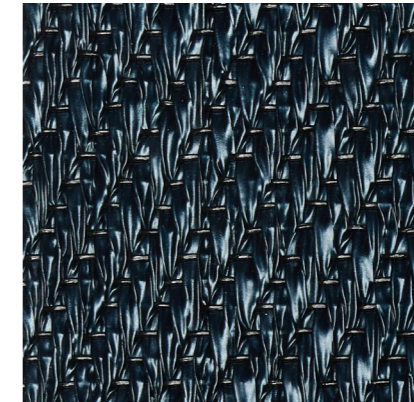
# NOW

ANTHRACITE



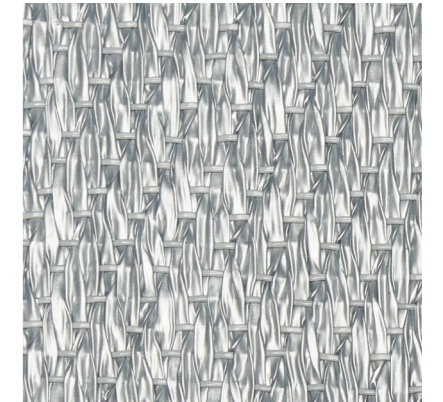
102 769 102 819

TITANIUM



108 076 108 343

SILVER



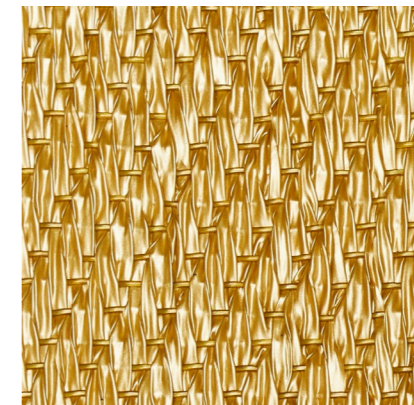
102 768 102 818

CHAMPAGNE



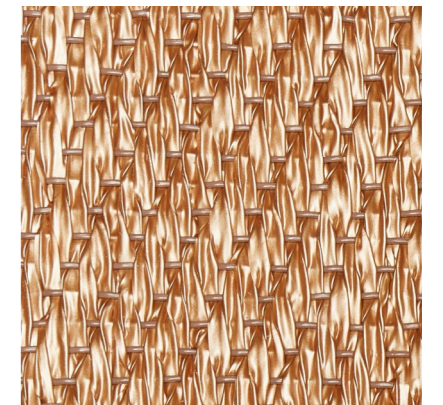
102 767 102 817

BRASS



108 078 108 341

COPPER



108 077 108 342





SILENCE: Balance, Sense, Illuminate, Ocular

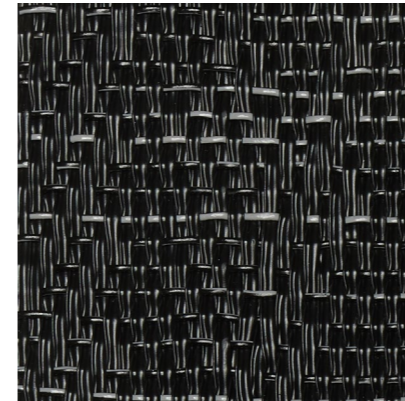
33

HEAVY COMMERCIAL

Silence est une collection de revêtements de sol sobres et élégants caractérisée par des couleurs chaudes. Les motifs fascinants s'inspirent des textiles historiques et des parquets traditionnels en bois.

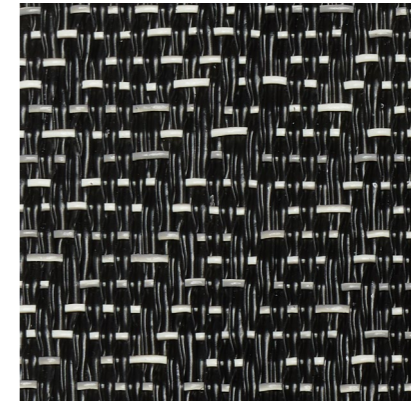
# SILENCE

PAUSE



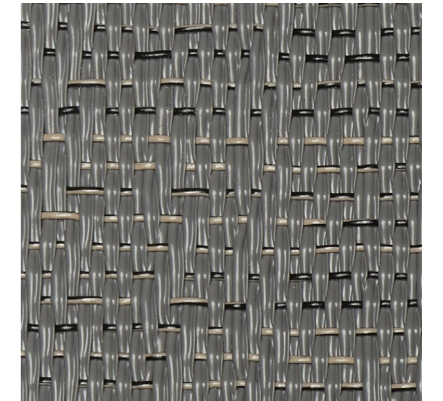
108 025 108 036 108 040 108 038

EMOTION



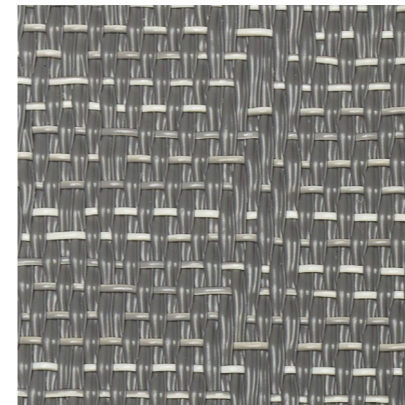
108 026 108 037 108 041 108 039

BALANCE



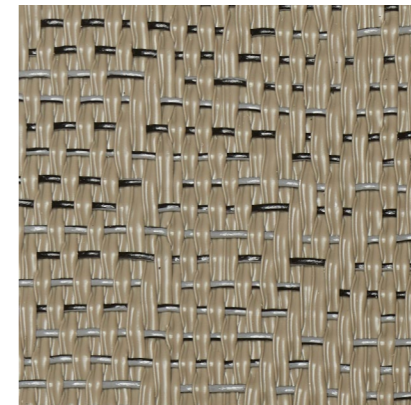
106 223 103 706 103 763 103 757

SENSE



106 222 103 705 103 764 103 758

VISUAL



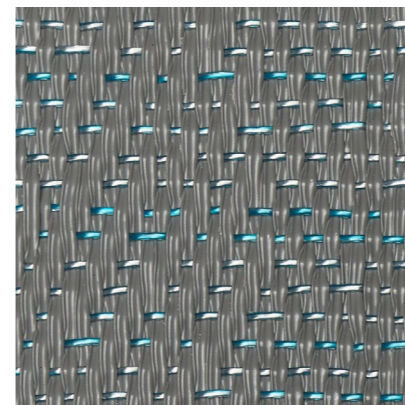
106 221 103 704 103 765 103 759

GRACIOUS



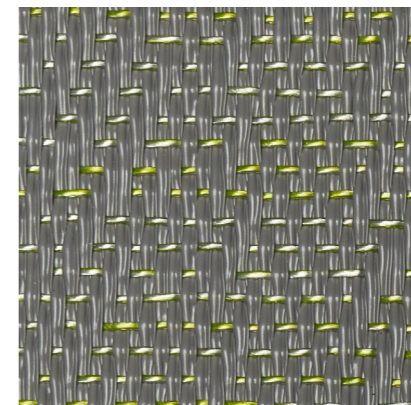
106 220 103 703 103 766 103 760

ILLUMINATE



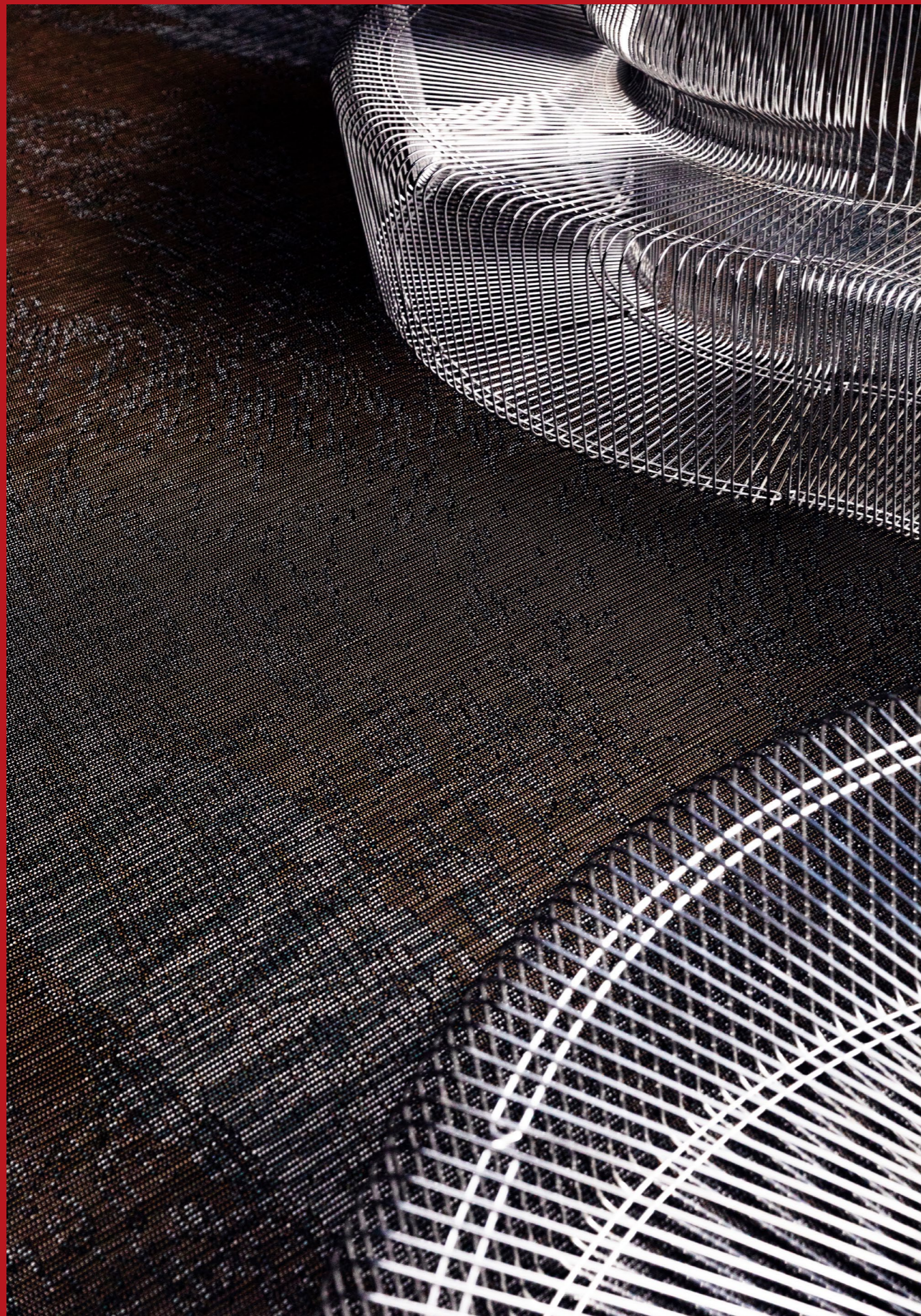
106 065 103 707 103 761 103 755

OCULAR



106 224 103 708 103 762 103 756





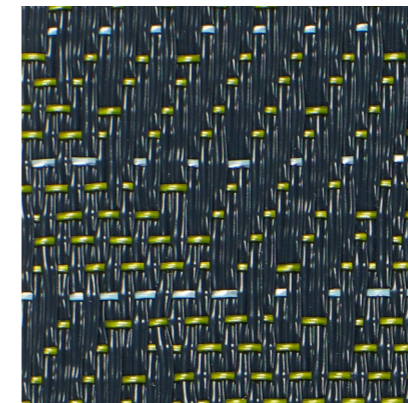
TRULY: #4 / PreciS.

**33**  
HEAVY  
COMMERCIAL

Truly est une innovation. Révélant cinq motifs différents, des aspects singuliers de Bolon, la collection joue avec la perception spatiale pour créer une incroyable expérience architecturale. Compositions magnifiées, effets de couleurs et hyper texture ; en dirigeant la lumière et en jouant sur l'échelle d'une manière totalement inédite.

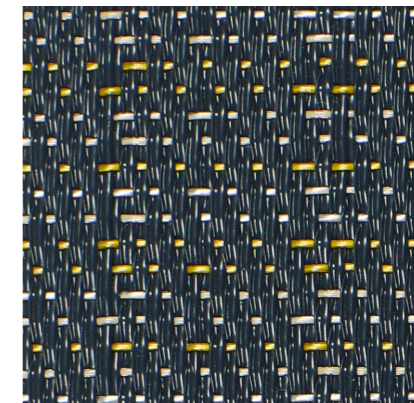
# TRULY

#1 / ANYTHING EVERYTHING.



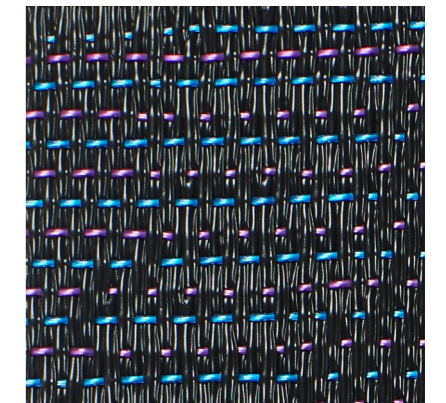
Q Γ  
113 613

#2 / DISRUPT AND DISCOVER!



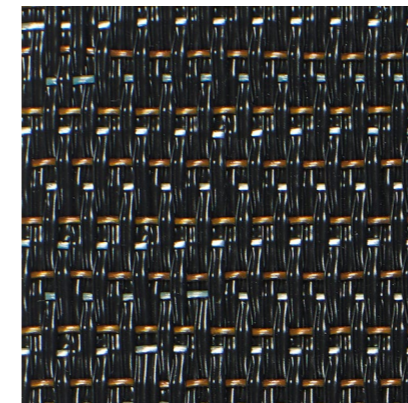
Q ■ ≡ ✦ Γ  
113 614 113 622

#3 / 100%



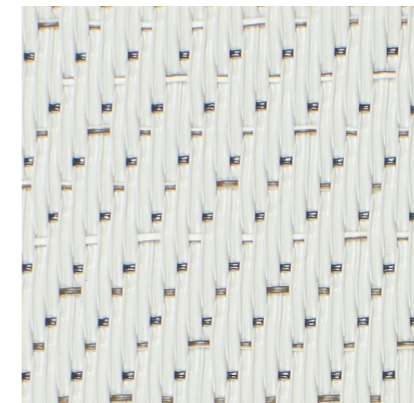
Q ■ ≡ ✦ Γ  
113 615 113 623

#4 / PRECIS.



Q ■ ≡ ✦ Γ  
113 616 113 624

#5 / I SEE YOU.



Q ■ ≡ ✦ Γ  
113 617 113 625





BOLON BY PATRICIA URQUIOLA: Nude Sashiko

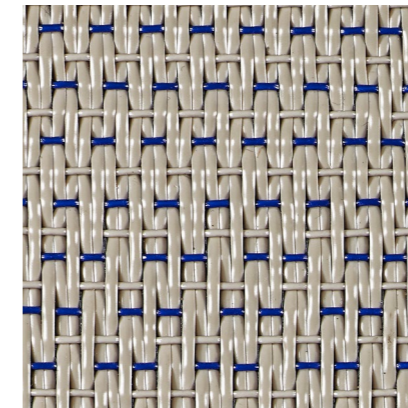
33

HEAVY  
COMMERCIAL

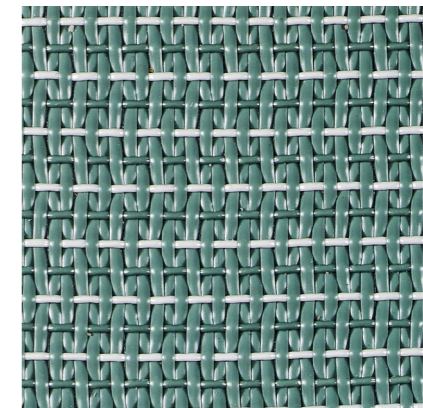
Une collection design haut de gamme qui ajoute de la chaleur et de la personnalité aux hôtels, bureaux et autres espaces. La collection est conçue pour mettre modérément en valeur la structure tissée du revêtement de sol et la tradition des techniques de couture.

# BOLON BY PATRICIA URQUIOLA

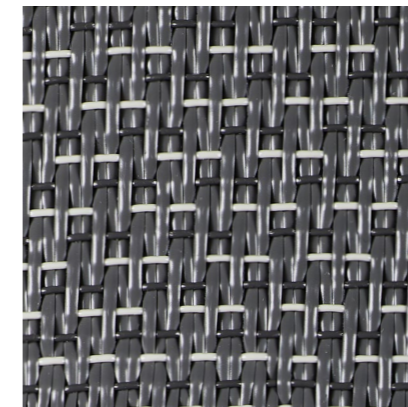
LIGHT SASHIKO

Q Γ  
111 776

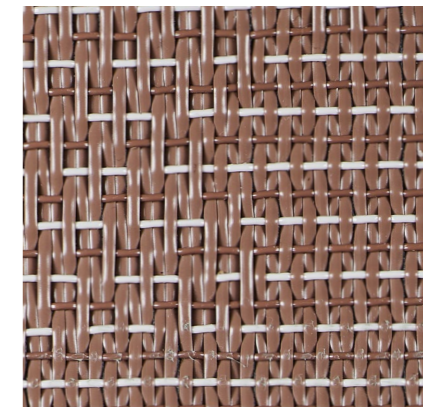
SAGE SASHIKO

Q Γ  
111 777

GREY SASHIKO

Q Γ  
111 778

NUDE SASHIKO

Q Γ  
111 779



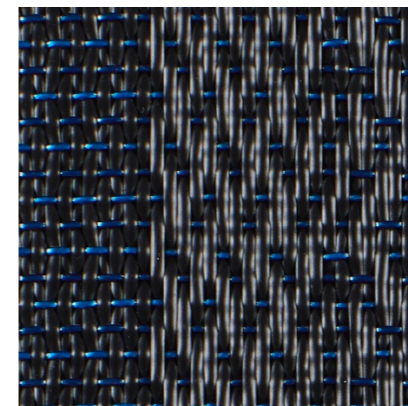


BOLON BY JEAN NOUVEL DESIGN: NO. 04

**33**  
HEAVY  
COMMERCIAL

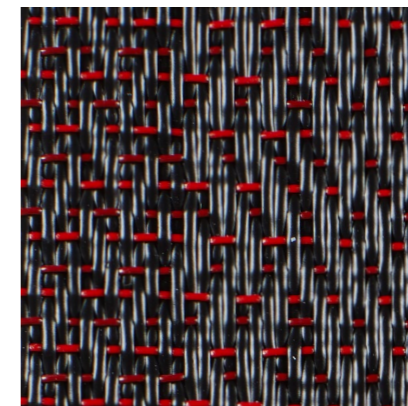
Notre collaboration avec Jean Nouvel Design a conduit à la création de ce concept de revêtement de sol architectural, qui couvre six signatures de couleur. Le revêtement amplifie la géométrie intérieure et permet d'expérimenter toute sorte de configuration et le flux naturel dans un espace intérieur.

NO. 01



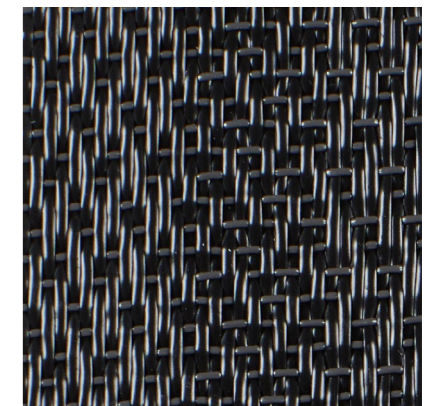
Q ■ Γ  
106 010 106 017

NO. 02



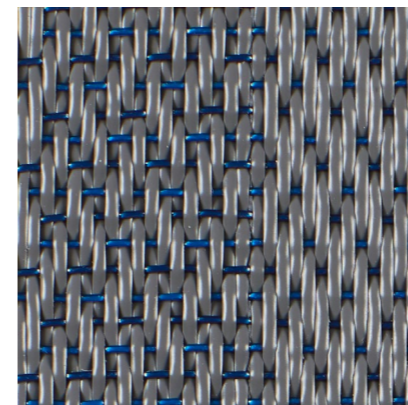
Q Γ  
106 009

NO. 03



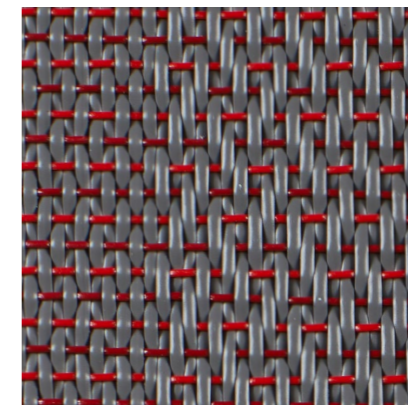
Q Γ  
106 011

NO. 04



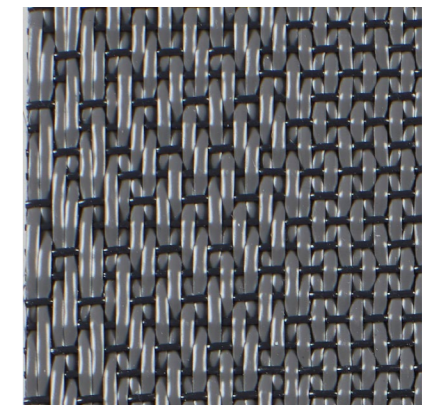
Q Γ  
106 013

NO. 05



Q Γ  
106 012

NO. 06



Q ■ Γ  
106 014 106 018





BOLON BY YOU: Stripe Black Steel Grey

# BOLON BY YOU

Nous savons que chaque projet d'intérieur est unique et nécessite parfois des solutions sur mesure. C'est pourquoi nous avons créé Bolon By You : un système de design qui vous donne la liberté de créer facilement des revêtements de sol personnalisés. Le concept vous permet de personnaliser votre espace en combinant des modèles de rouleaux ou de dalles avec des couleurs de chaîne et de trame.

- Permet aux architectes et designers de créer des revêtements de sol sur mesure
- Tissage à la demande
- Certification environnementale complète
- Garantie de 15 ans
- Classe de durabilité 33 – Usage commercial élevé

#### DISPONIBLE EN:



Rouleaux



Dalles



Acoustique revêtement de sol



Tapis

#### ÉTAPE PAR ÉTAPE

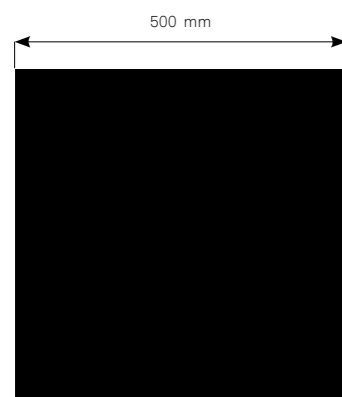
- Choisissez un motif disponible en rouleau ou en dalle
- Sélectionnez une couleur de chaîne (le fil vertical)
- Sélectionnez une couleur de trame (le fil horizontal)
- Commandez un échantillon de votre design personnalisé sur [bolon.com](https://www.bolon.com)



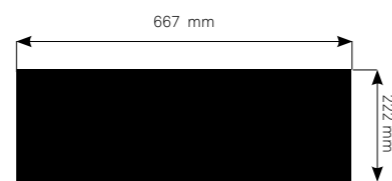
# DESIGN AVEC LES DALLES BOLON ORIGINALES

Nos dalles originales sont disponibles en stock et peuvent être commandées au format 50 x 50 cm (et sous forme de planks dans la collection Silence). Les dalles originales Bolon sont aussi légèrement plus épaisses et constituent une solution éprouvée pour les planchers techniques.

50 X 50 CM TILES



PLANKS



(Uniquement disponible en Silence)

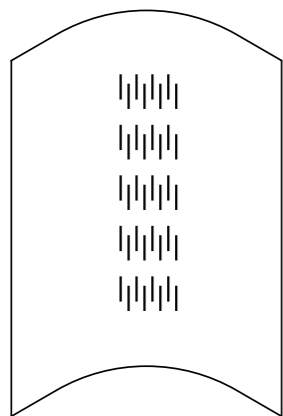




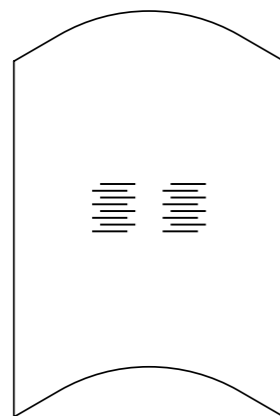
# DESIGN AVEC BOLON STUDIO™

Ces produits sont fabriqués sur commande, ce qui permet de créer des motifs de revêtement de sol infinis. À partir de 2023, les découpes Studio Bolon seront proposées dans les formes suivantes : Link, Prism, Hexagon, Wave, Rectangle, Scale, Triangle (en trois tailles différentes), Bigger, Wing, Pillar et Moves.

## WAVE



LANGER SCHUSSFADEN

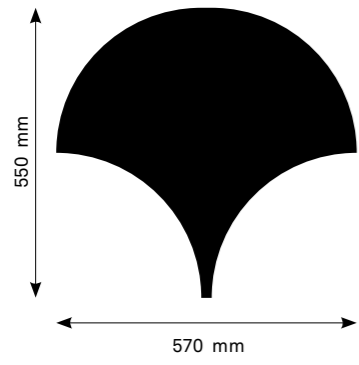


KURZER SCHUSSFADEN

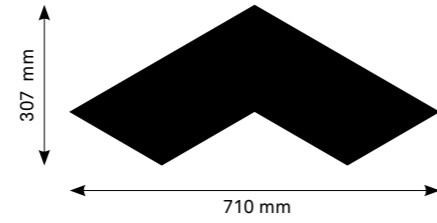




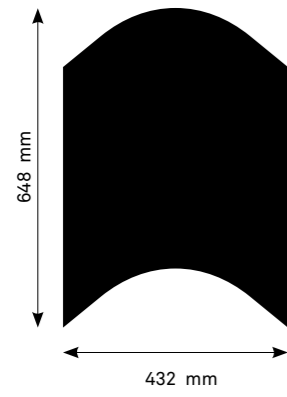
SCALE



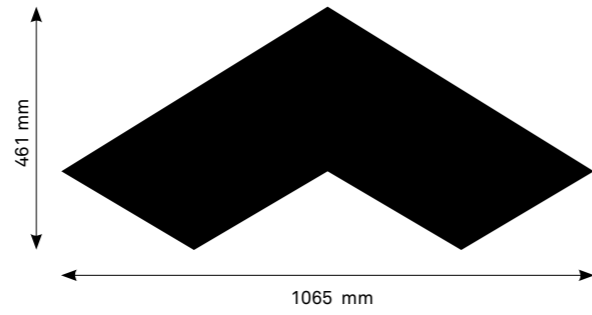
WING



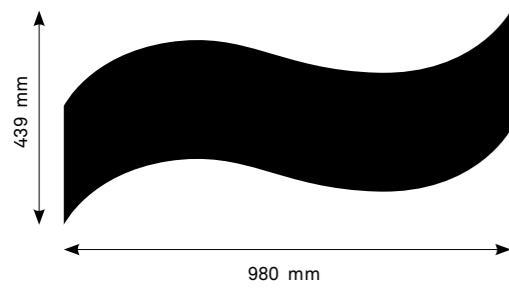
WAVE



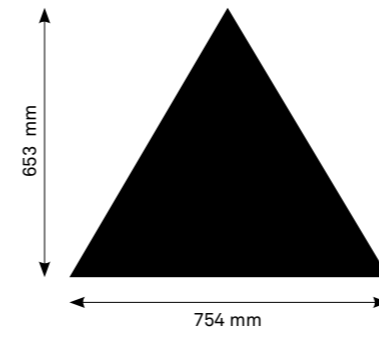
BIGGER



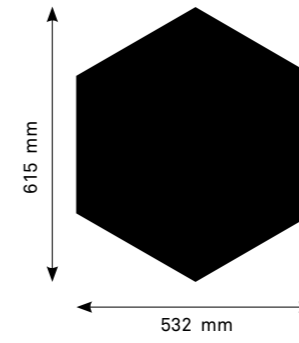
MOVES



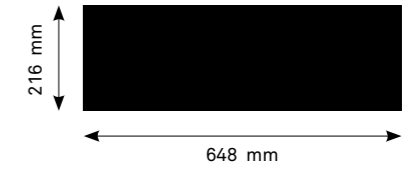
TRIANGLE 754



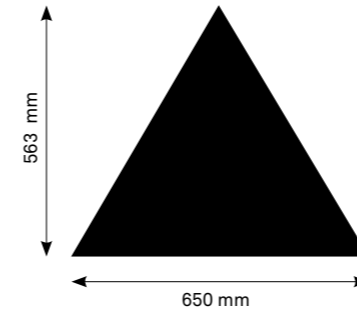
HEXAGON



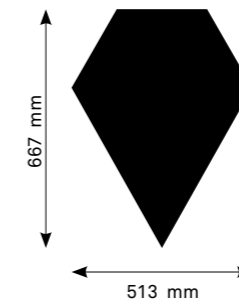
RECTANGLE



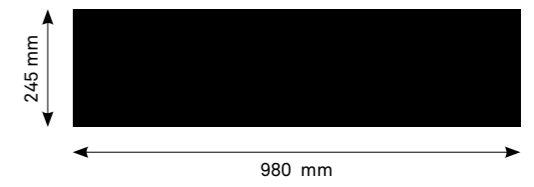
TRIANGLE 650



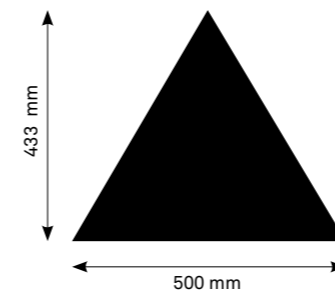
PRISM



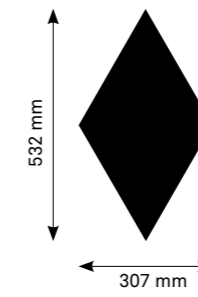
PILLAR



TRIANGLE 500



LINK











BOLON RUG – GRAPHIC: Herringbone Black

# BOLON RUGS

Bolon Rugs réunit les avantages des revêtements de sol Bolon et la polyvalence d'un tapis. Les tapis sur mesure sont parfaits pour les espaces ne se prêtant pas à la pose d'un sol tissé.

Les tapis sont fabriqués à la demande à Ulricehamn, à la taille et aux dimensions dont vous avez besoin, de 2 x 2 m à 4 x 8 m\*. Nos tapis sont proposés avec huit options de ganses.

\*La largeur maximum peut varier en fonction du produit sélectionné.





BOLON RUGS BY PATRICIA URQUIOLA: Sage Sashiko

# RUGS BY PATRICIA URQUIOLA



BOLON RUGS BY PATRICIA URQUIOLA: Grey Sashiko / Sage Sashiko

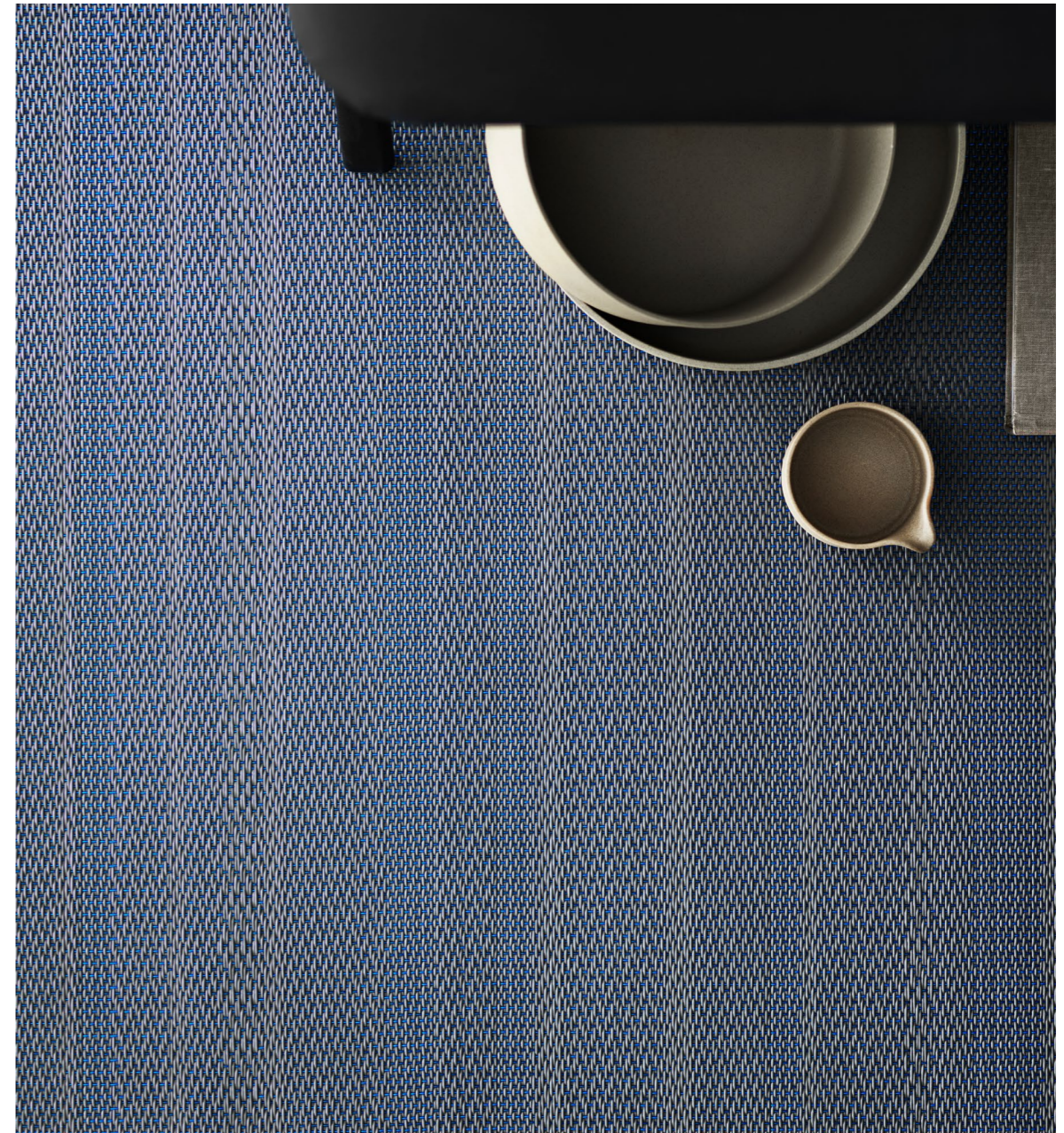
Bolon Rugs By Patricia Urquiola est une collection de tapis haut de gamme qui se caractérise par sa souplesse et son caractère raffinés. Les motifs des tapis sont assortis à des styles de ganses spécifiques aux couleurs harmonieuses.





BOLON RUGS BY JEAN NOUVEL DESIGN: NO. 01

# RUGS BY JEAN NOUVEL DESIGN



BOLON RUGS BY JEAN NOUVEL DESIGN: NO. 04

Un concept de revêtement de sol architectural, décliné en six signatures de couleur. La collection amplifie la géométrie intérieure. Les motifs des tapis sont assortis aux styles des ganses dans des couleurs assorties.



## COUCHE SUPÉRIEURE

# GROS PLAN SUR LE PRODUIT

Le revêtement de sol Bolon est structuré sur quatre niveaux : un tissage supérieur et trois couches de support. Ces quatre couches confèrent au produit ses qualités uniques.

## LE TISSAGE

La couche de tissage est formée de fils de chaîne et de trame de vinyle étroitement tissés ensemble. Les variations du fil de chaîne et de trame ainsi que les différentes techniques de tissage et les différents métiers à tisser confèrent au revêtement de sol Bolon ses nombreuses possibilités de conception.



## LA CHAÎNE

La chaîne est le fil de vinyle longitudinal qui, avec la trame, forme le tissage. Deux types de chaînes différents peuvent être utilisés dans les revêtements de sol Bolon : extrudé ou plié.

La chaîne extrudée est profilée et se décline en couleurs unies monochromes. La chaîne pliée est disponible en monochrome uni ou en teintes métalliques.

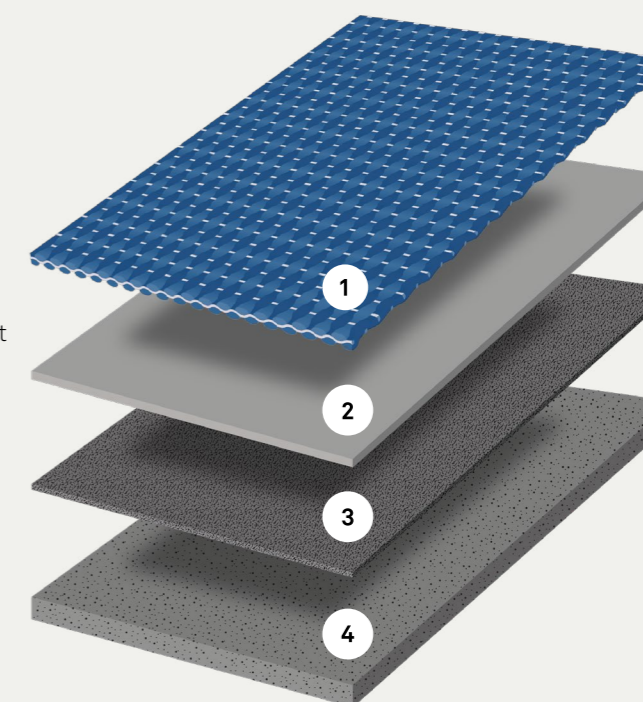


## LA TRAME

Nous extrudons notre propre fil de trame Bolon sur notre site de production à Ulricehamn. Chaque fil est extrudé en ligne mono ou co-ex, avec une âme en polyester.

## LES COUCHES

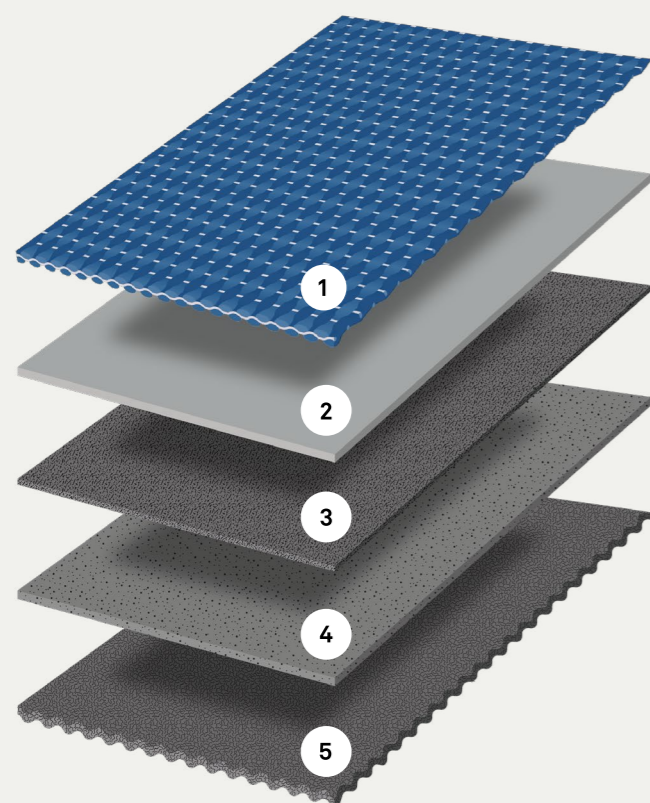
1. La couche de tissage est formée de fils de chaîne et de trame de vinyle étroitement tissés ensemble
2. La couche de support supérieure confère au revêtement de sol sa robustesse
3. La couche de support centrale est constituée d'une fibre de verre qui apporte au revêtement de sol une stabilité dimensionnelle
4. La couche de support inférieure définit l'épaisseur du revêtement de sol et contient les matériaux recyclés





# REVÊTEMENTS DE SOL ACOUSTIQUES

Avec la couche d'isolation acoustique en feutre, nos revêtements de sol acoustiques représentent un choix encore plus évident pour les lieux où l'isolation phonique est importante. Une fonctionnalité idéale pour les pièces nécessitant une isolation acoustique par rapport aux pièces de dessous.



## COUCHES - AVEC ISOLATION ACOUSTIQUE

1. La couche de tissage est formée de fils de chaîne et de trame de vinyle étroitement tissés ensemble
2. La couche de support supérieure confère au revêtement de sol sa robustesse
3. La couche de support centrale est constituée d'une fibre de verre qui apporte au revêtement de sol une stabilité dimensionnelle
4. La couche de support inférieure définit l'épaisseur du revêtement de sol et contient les matériaux recyclés
5. La couche d'isolation acoustique est constituée de feutre, composé de bouteilles en PET recyclées, qui contribue à réduire l'impact du son et du bruit

<22dB



## RÉDUCTION DES BRUITS DE CHOC

La capacité d'un sol à réduire les bruits de choc est définie par le niveau sonore mesuré dans la pièce de dessous. La valeur donnée décrit la réduction de la transmission des bruits. L'incorporation d'une sous-couche de feutre permet de réduire le bruit de choc de nos sols acoustiques à 21-22 dB.

15%



## 15 % D'ABSORPTION ACOUSTIQUE

Le coefficient d'absorption acoustique définit la capacité d'un revêtement de sol à absorber les sons transmis dans l'air. Avec le revêtement de sol acoustique Bolon, ce coefficient est de 0,15, ce qui signifie que le revêtement absorbe 15 % de l'énergie sonore. On obtient ainsi une pièce qui offre des performances acoustiques intéressantes, pour un environnement intérieur plus confortable.



## 90 % DE BOUTEILLES EN PET RECYCLÉES

La sous-couche des revêtements de sol acoustiques Bolon est en partie fabriquée à partir de déchets de production recyclés et de bouteilles en PET.



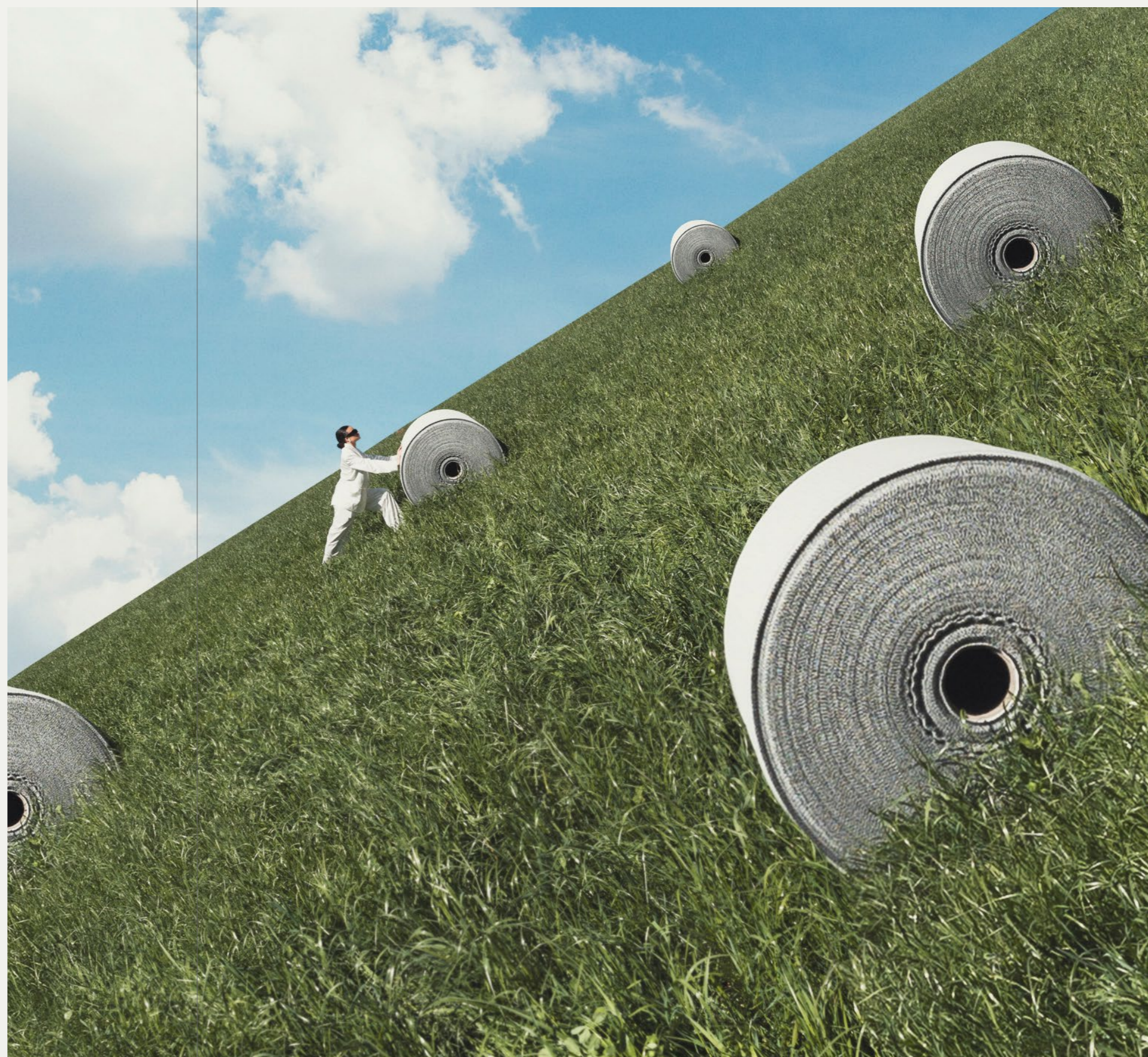
## UN ATOUT SUPPLÉMENTAIRE POUR LES PERFORMANCES DE BOLON

Le revêtement de sol acoustique présente des performances en matière de durabilité, d'autoextinguibilité, de garantie et de résistance à l'eau, qui viennent s'ajouter à la liste des caractéristiques uniques des revêtements de sol Bolon, tout en améliorant le confort et la souplesse sous les pieds.



# PROMOUVOIR LE RECYCLAGE DANS LES MÉTIER S DU DESIGN

Il y a 75 ans, Bolon lançait sa production avec une idée audacieuse : produire des tapis tissés à partir de déchets industriels. Aujourd'hui encore, le recyclage est un pilier important de notre identité d'entreprise. Et nous sommes fiers que nos efforts en matière de développement durable portent sur l'ensemble de nos produits, et pas uniquement sur quelques collections de niche. Parce que nous savons que les matériaux recyclés sont la clé face aux enjeux du changement climatique et de la circularité. L'ensemble des sols Bolon sont d'ailleurs produits à partir d'énergie 100 % renouvelable et contiennent 68 % de matières premières recyclées. Portés par notre vocation d'innovateurs, nous poursuivons ce travail ambitieux au service de notre vision : susciter l'enthousiasme en proposant des innovations courageuses pensées pour un design durable.





## PRODUCTION

L'ensemble des sols Bolon sont fabriqués dans notre usine d'Ulricehamn, en Suède, alimentée par nos propres panneaux solaires.

## ÉCONOMIE CIRCULAIRE

Tous nos produits contiennent 68 % de matières premières recyclées, pour un impact nul sur le climat.

## CLIMAT

Nos produits disposent de DEP (déclarations environnementales de produits), vérifiées par un organisme tiers, qui garantissent transparence et comparabilité quant à leurs impacts sur le climat. Notre usine est alimentée à 100 % par des énergies renouvelables, offrant ainsi l'assurance d'une production neutre pour le climat.

## MATÉRIAUX

Tous les sols Bolon se composent de PVC BIO-sourcé issu de la pulpe de bois et des déchets de l'industrie du papier, de PVC recyclé à partir de cadres de fenêtres et de chutes de tuyaux, de craie recyclée provenant de la découpe de dalles de marbre, de fibre de verre et d'additifs non nocifs.

## PRODUITS CHIMIQUES ET ÉMISSIONS DE COV

Nos produits ne contiennent ni métaux lourds, ni phtalates toxiques, et remplissent un cahier des charges strict en matière d'émissions de COV (composés organiques volatils) tout au long de leur usage.







# CONÇU POUR DURER

La structure inédite en couches de nos produits leur confère une durabilité impressionnante. La couche supérieure est composée de fils de notre propre fabrication, pour créer le rendu visuel caractéristique des produits Bolon et garantir leur résistance dans le temps. Les couches de dossier contribuent quant à elles à améliorer les performances du produit. Ainsi, Bolon n'est pas seulement le choix le plus judicieux en termes de design, mais également le meilleur investissement sur le long terme.

## ADAPTÉS AUX ENVIRONNEMENTS COMMERCIAUX

Un revêtement de sol Bolon est à la fois durable et résistant, conforme à la norme ISO 10874. Selon l'utilisation du produit, la classification est 32 (usage commercial normal) ou 33 (usage commercial intense).

## LONGUE DURÉE DE VIE

Un revêtement de sol Bolon conserve son apparence sans s'aplatir et représente donc un choix idéal pour les environnements commerciaux à haute intensité. Nos produits sont conçus et fabriqués pour résister pendant leur longue durée de vie.

## GARANTIE

Tous les revêtements de sol sont assortis d'une garantie de 10 ou 15 ans selon le produit.

## IMPERMÉABILITÉ

Les revêtements de sol Bolon sont résistants à l'eau et ne permettent pas à l'eau de pénétrer. Toutefois, ils ne doivent pas être utilisés en tant que « couches imperméables/d'étanchéité » dans des pièces comme les salles de bains.

## RÉSISTANCE AU FEU

Les revêtements de sol Bolon répondent aux exigences de la norme européenne EN 13501-1 (Classement au feu des produits et éléments de construction) et ont obtenus la classification située en dessous des matériaux incombustibles. Cette classification est appelée BflS1 et inclut des tests sur la production de feu et de fumée. En Suède, les revêtements de sol Bolon sont approuvés pour les issues de secours.



### ACOUSTIQUE

L'indice de réduction des bruits de choc varie selon le produit entre 9 et 14 dB. Avec les revêtements de sol acoustiques Bolon, la réduction des bruits de choc est de 21-22 dB.

### ANTIDÉRAPANTS

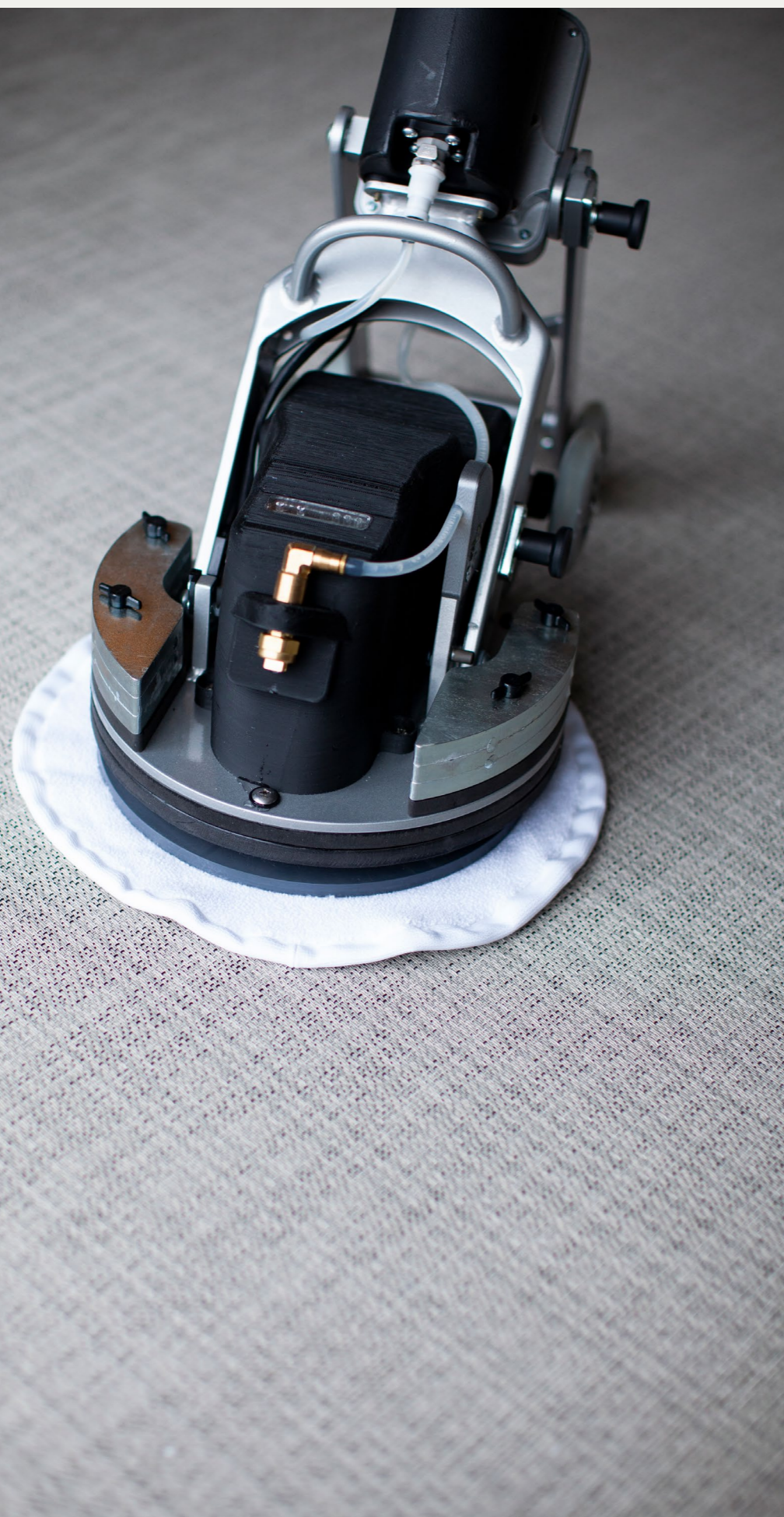
La certification CE pour le sol comprend une évaluation de la résistance au glissement. La valeur la plus basse pour les matériaux utilisés dans les lieux publics est de 0,3. Les collections de Bolon affichent une valeur de résistance au glissement supérieure à 0,5.

### ANTISTATIQUES

Les revêtements de sol Bolon ne génèrent pas de charge statique. Nos revêtements de sol ont été testés et répondent aux exigences de la directive européenne EN 1815.







ELEMENTS: Birch

# FACILES À NETTOYER

L'un des principaux avantages des revêtements de sol Bolon est leur facilité de nettoyage et d'entretien. Grâce à leur structure en vinyle tissé serré et aux couches de support solides, les revêtements de sol sont étanches aux liquides et suffisamment résistants à la plupart des déversements et des dégâts.

## NETTOYAGE ÉCOLOGIQUE

La plus partie du nettoyage peut être effectuée avec un aspirateur et une brosse. Durant le long cycle de vie des revêtements de sol Bolon, il est possible (dans 99% des cas) de les nettoyer juste avec de l'eau claire.

## HYPOALLERGÉNIQUES

Les revêtements de sol Bolon sont étanches aux liquides. La poussière, la saleté ou les débris ne peuvent pas pénétrer dans les revêtements de sol Bolon. Par conséquent, les revêtements de sol sont moins susceptibles de laisser proliférer les spores de moisissure. Nos revêtements de sol sont recommandés par la 'Norwegian Asthma and Allergy Association' (Association norvégienne de lutte contre l'asthme et les allergies), car ils contribuent positivement à la qualité de l'air intérieur.

## MÉTHODES DE NETTOYAGE

Nous recommandons un nettoyage à l'aspirateur pour l'entretien quotidien. Pour les plus grandes surfaces, un nettoyage mécanique avec une brosse à rouleau ou la méthode ORBOT est recommandé à la fréquence requise par l'environnement spécifique.

## DÉSINFECTION

Si nécessaire, le revêtement de sol peut être désinfecté. Dans ce cas, veillez à bien rincer pour éliminer tous les produits chimiques afin d'éviter tout dommage au sol.

Voir la page de support sur [bolon.com](http://bolon.com) pour plus d'informations





# CERTIFICATIONS ET DÉCLARATIONS

Nos produits et procédés ont obtenu des certifications environnementales et sanitaires strictes pour les bâtiments. Nos certifications vérifiées par des tiers sont un moyen de démontrer et de communiquer sur la qualité environnementale. Nos déclarations assurent transparence et disponibilité pour tous. Comme Bolon opère sur de nombreux marchés différents, nous disposons de nombreux certificats et déclarations différents.

**POUR OBTENIR LES SPÉCIFICATIONS COMPLÈTES DU  
PRODUIT ET LES CERTIFICATIONS :**





# NOS PROJETS DE RÉFÉRENCE

L'utilisation des revêtements de sol Bolon dans la création d'intérieurs ouvre des perspectives de conception qui sont à la fois esthétiques et fonctionnelles. Avec une large palette de formes, de couleurs et d'expressions, seule l'imagination fixe les limites. Nous sommes très fiers de tous les projets réalisés dans le monde entier où nos revêtements de sol design constituent la base d'expériences intérieures exceptionnelles. Les revêtements de sol sont utilisés dans un large éventail d'intérieurs commerciaux tels que des **bureaux, des hôtels, des établissements d'enseignement, des commerces de détail, des établissements de santé** et **d'autres** espaces tels que des musées et des restaurants.

NOW: Champagne / Silver / ETHNIC: Kaise / BOTANIC: Osier



**OBJET :** DTI GROUP

**EMPLACEMENT :**  
WIJK EN AALBURG,  
NETHERLANDS

**TAILLE :** 590 M2

**ARCHITECTE :** VEVS,  
ROB VAN SPRANG +  
MARTIJN D'HERRIPON

**REVÊTEMENT DE SOL :**  
**NOW:** Champagne /  
Silver /  
**ETHNIC:** Kaise /  
**BOTANIC:** Osier



HÔTEL

# Courtyard by Marriott City Center Berlin

Berlin, Allemagne



**OBJET:** COURTYARD BY  
MARRIOTT CITY CENTER  
BERLIN

**EMPLACEMENT:**  
BERLIN, GERMANY

**TAILLE:** 7370 M2

**REVÊTEMENT DE SOL :**  
CUSTOM  
Marriott Fade

CUSTOMISED



BUREAU

# Kesko K-Kampus

Helsinki, Finlande



**OBJET:**  
KESKO K-KAMPUS

**EMPLACEMENT:**  
HELSINKI,  
FINNLAND

**TAILLE:** 4500 M2

**ARCHITECTE:** JKMM/  
DSIGN VERTTI KIVI & CO

**REVÊTEMENT DE SOL :**  
**ELEMENTS**  
Birch, Wool  
**BKB**  
Sisal Natur Black  
**NOW**  
Copper  
**ETHNIC**  
Abisko, Gabna  
**ARTISAN**  
Ecrú

**ELEMENTS:** Birch, Wool / **BKB:** Sisal Natur Black / **NOW:** Copper /  
**ETHNIC:** Abisko, Gabna / **ARTISAN:** Ecrú



SANTÉ

# Zpdz Zahnpraxis der Zukunft GmbH

Düsseldorf, Allemagne



**OBJET:** ZPDZ  
ZAHNPRAXIS DER  
ZUKUNFT GMBH

**EMPLACEMENT:**  
DÜSSELDORF,  
GERMANY

**TAILLE:** 480 M2

**ARCHITECTE:**  
KAMLEITNER CANALES  
ARCHITEKTEN

**REVÊTEMENT DE SOL :**  
GRAPHIC  
Herringbone Black

GRAPHIC: Herringbone Black



RESTAURANT

# Le Braci

Varsovie, Pologne



**OBJET:**  
LE BRACI

**EMPLACEMENT:**  
VARSOVIE, POLOGNE

**TAILLE:** N/A

**ARCHITECTE:** KACPER  
GRONKIEWICZ STUDIO

**REVÊTEMENT DE SOL :**  
ARTISAN  
Jade

ARTISAN: Jade



VENTE AU DÉTAIL

# Kvænum Kök

Copenhagen, Danemark



**OBJET:** KVÄNUM KÖK

**EMPLACEMENT:**  
COPENHAGUE,  
DANEMARK

**TAILLE:** 250 M2

**ARCHITECTE:**  
GRETHE HOLST

**REVÊTEMENT DE SOL :**  
ELEMENTS:  
Cork

ELEMENTS: Cork



# HEJ, CONTACTEZ-NOUS !

Notre siège est en Suède... Mais vous retrouverez nos produits partout dans le monde. Grâce à notre réseau de revendeurs couvrant les cinq continents, vous pourrez toujours compter sur nous.

Pour être certains que vous recevrez le meilleur accompagnement possible, nous travaillons uniquement avec des distributeurs locaux expérimentés. Nos revendeurs sont présents dans de nombreux pays et nous disposons même, dans certaines régions, de stocks sur place. Outre un accompagnement à l'achat, nos partenaires locaux sont également en mesure de vous proposer des solutions clé en main de pose et d'entretien. Pour plus d'informations sur nos produits ou pour trouver le revendeur Bolon le plus proche de chez vous, veuillez consulter notre site [bolon.com](https://www.bolon.com)

